

公共设施

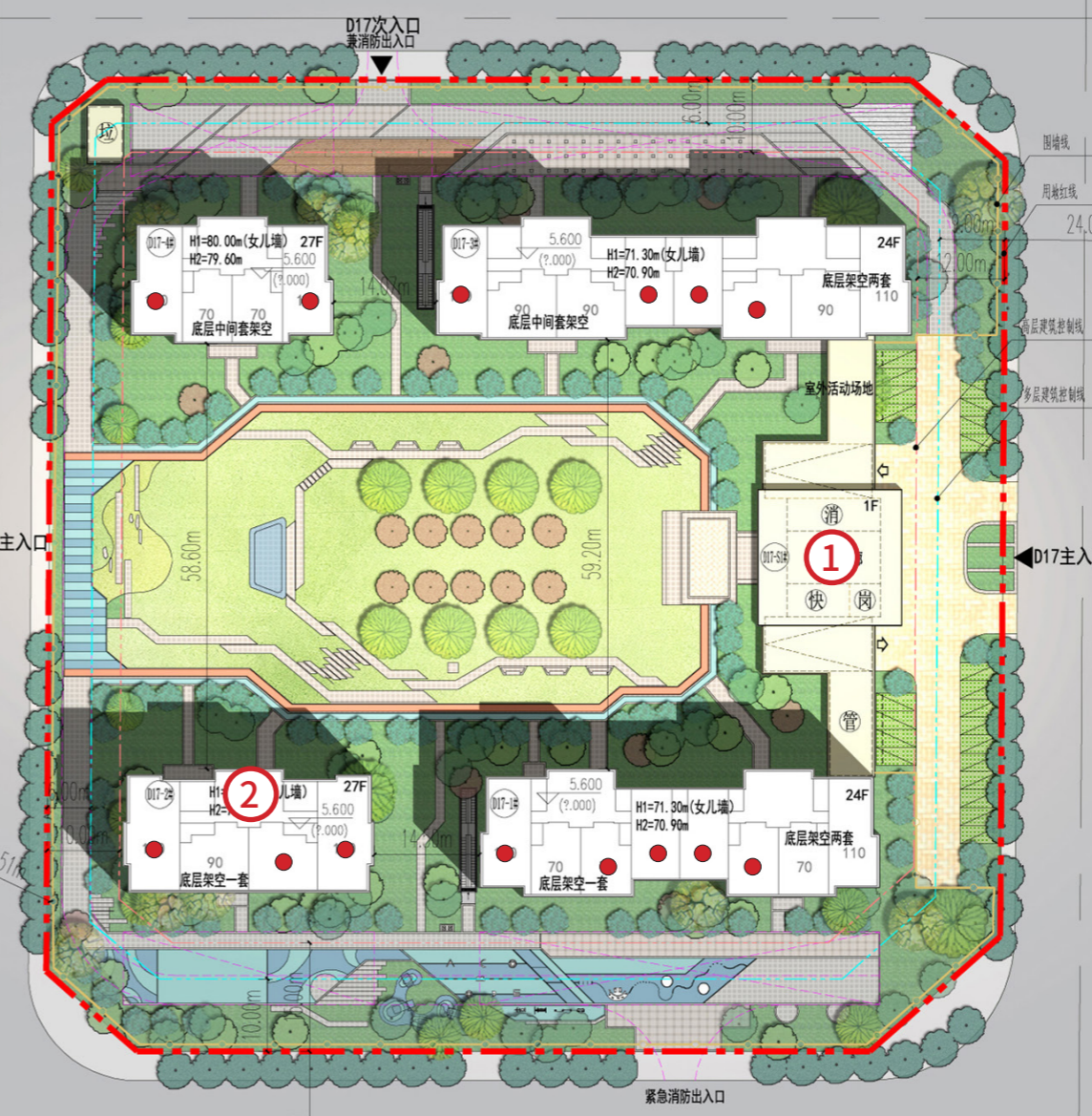
总平面图 1:500



项目	数值	单位	备注
用地面积	14895.56	m ²	
总建筑面积	66765.84	m ²	含架空层、机房和地下室
地上计容建筑面积	53028.19	m ²	
其中			
住宅	52689.55	m ²	
物业用房	136.27	m ²	不小于总建筑面积的2%
消控室	60.33	m ²	
开闭所	102.04	m ²	
垃圾收集站	40.00	m ²	
架空层建筑面积	1108.81	m ²	不计容
屋顶机房建筑面积	228.84	m ²	不计容
地下室建筑面积	12400.00	m ²	不计容
建筑基底面积	3102.28	m ²	
容积率	3.56	-	
建筑密度	21%	-	≤30%
绿地率	30%	-	≥30%
建筑限高	80	米	≤80m
机动车停车位	296	辆	>0.5车位/户
其中			
地上停车位	12	辆	
地下停车位	284	辆	
非机动车停车位	588	辆	>1.0车位/户
户型套数			
70方	288	户	49.2%
90方	96	户	16.4%
110方	201	户	34.4%
130方	0	户	0.0%
合计	585	户	100.0%

项目	数值	单位	备注
用地面积	17314.95	m ²	
总建筑面积	72348.69	m ²	含架空层、机房和地下室
地上计容建筑面积	56619.89	m ²	
其中			
住宅	56368.71	m ²	
物业用房	150.85	m ²	不小于总建筑面积的2%
消控室	60.33	m ²	
垃圾收集站	40.00	m ²	
架空层建筑面积	800.50	m ²	不计容
屋顶机房建筑面积	228.30	m ²	不计容
地下室建筑面积	14700.00	m ²	不计容
建筑基底面积	3275.36	m ²	
容积率	3.27	-	
建筑密度	19%	-	≤30%
绿地率	30%	-	≥30%
建筑限高	80	米	≤80m
机动车停车位	299	辆	>0.5车位/户
其中			
地上停车位	24	辆	
地下停车位	275	辆	
非机动车停车位	593	辆	>1.0车位/户
户型套数			
70方	146	户	24.7%
90方	242	户	41.0%
110方	148	户	25.1%
130方	54	户	9.2%
合计	590	户	100.0%

项目	数值	单位	备注
用地面积	32210.51	m ²	
总建筑面积	139114.53	m ²	含架空层、机房和地下室
地上计容建筑面积	109648.08	m ²	
其中			
住宅	109058.26	m ²	
物业用房	287.12	m ²	不小于总建筑面积的2%
消控室	120.66	m ²	
开闭所	102.04	m ²	
垃圾收集站	80.00	m ²	
架空层建筑面积	1909.31	m ²	不计容
屋顶机房建筑面积	457.14	m ²	不计容
地下室建筑面积	27100.00	m ²	不计容
建筑基底面积	6377.64	m ²	
容积率	3.40	-	
建筑密度	19.80%	-	≤30%
绿地率	30%	-	≥30%
建筑限高	80	米	≤80m
机动车停车位	595	辆	>0.5车位/户
其中			
地上停车位	36	辆	
地下停车位	559	辆	
非机动车停车位	1181	辆	>1.0车位/户
人防面积	4802.10	m ²	人防统一设置在D17地块
户型套数			
70方	434	户	36.9%
90方	338	户	28.8%
110方	349	户	29.7%
130方	54	户	4.6%
合计	1175	户	100.0%



- ① 更改出入口及地库坡道位置
- ② 层数由26F改为27F
- 取消架空层

