

《海口市江东新区三组团（国际综合服务组团、国际文化交往组团、国际高教科研组团）控制性详细规划》

《海口江东新区临空经济区控制性详细规划》 《海口市江东离岸创新创业组团控制性详细规划》

《海口江东新区起步区控制性详细规划》

市政道路项目及周边区域控规修正报告（公示稿）

图纸目录

第一部分 项目区位

第二部分 修正内容

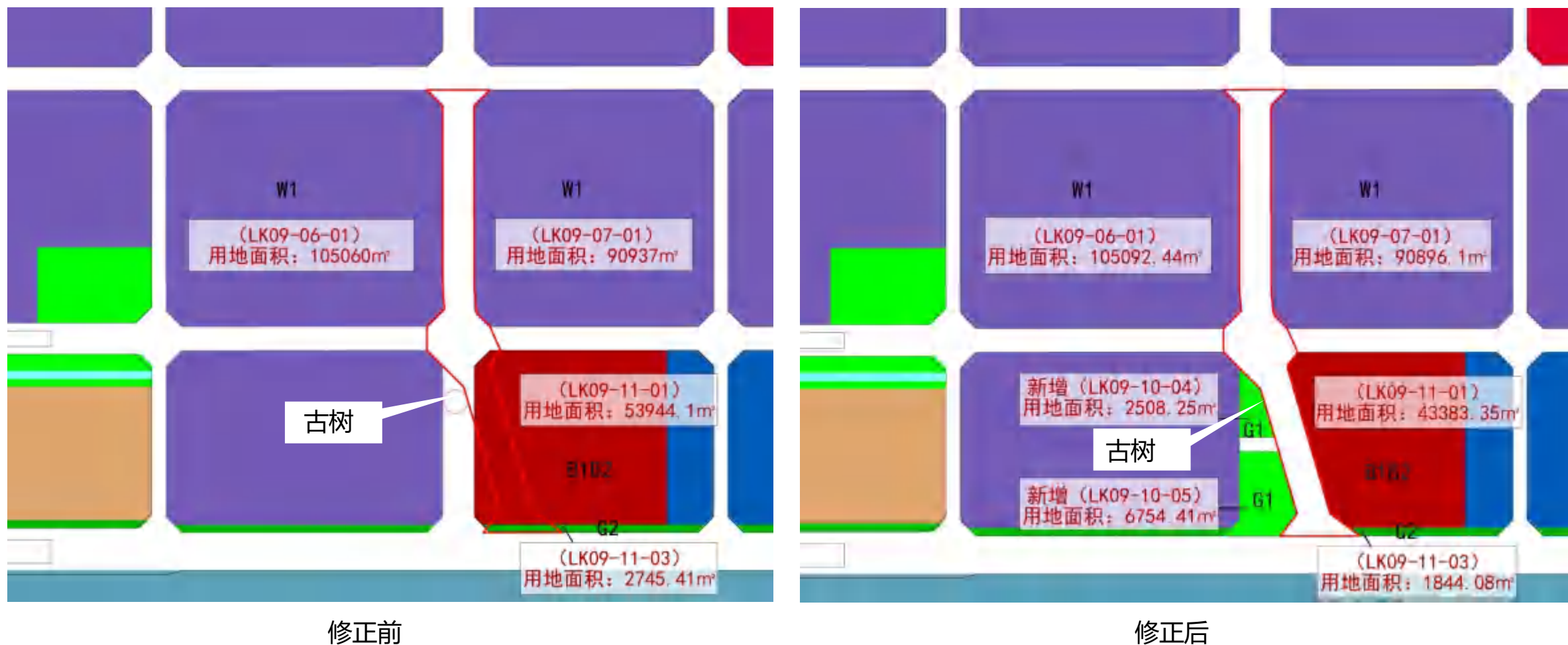
1 项目区位



项目区位示意图

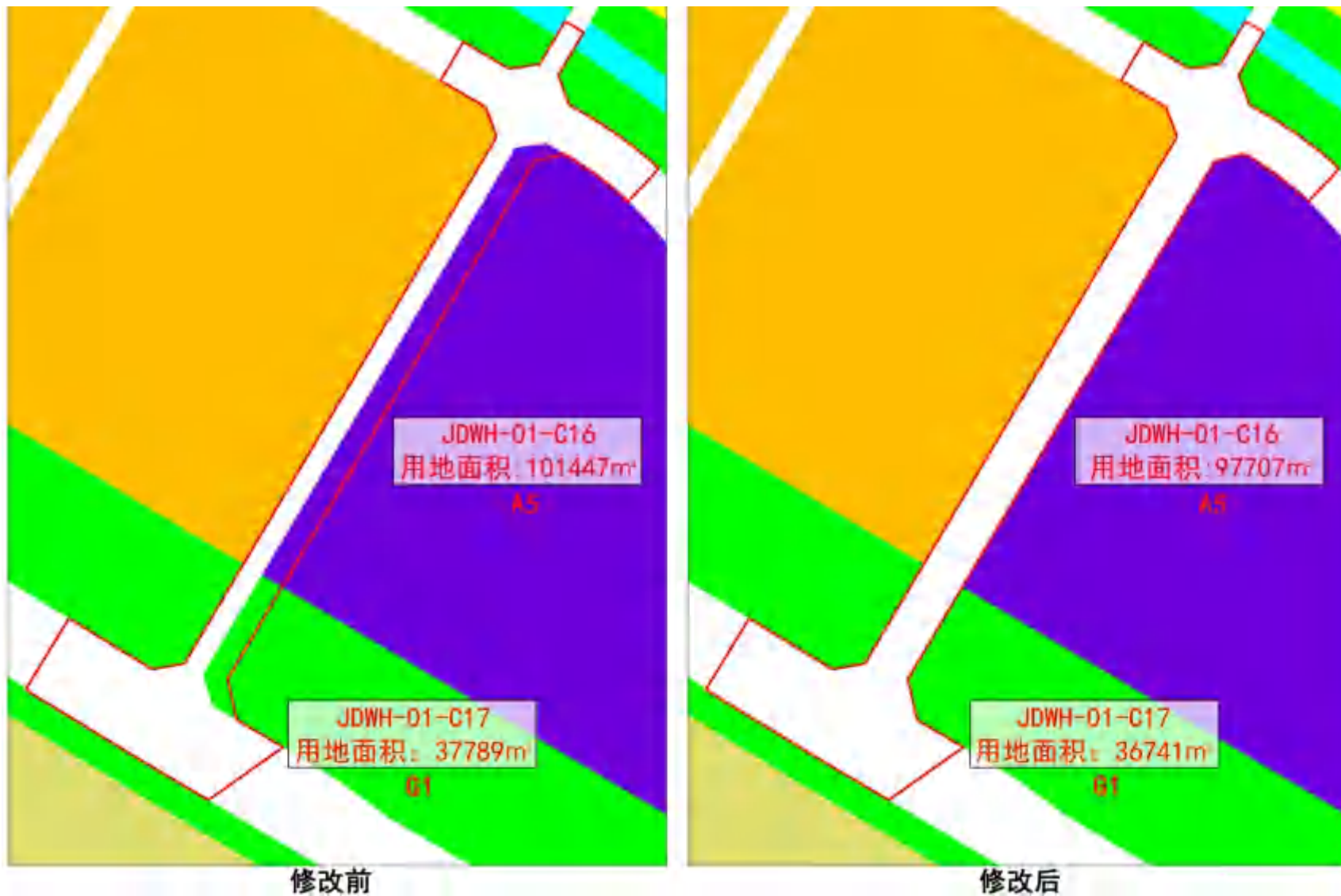
2 修正内容

(1) 道路1（云美西三路）道路红线线形修正 —— 为避让古树对道路红线线形和沿线地块边界进行调整



2 修正内容

(2) 道路2 (第三人民医院周边配套路网) ——修正道路红线宽度和周边地块边界。

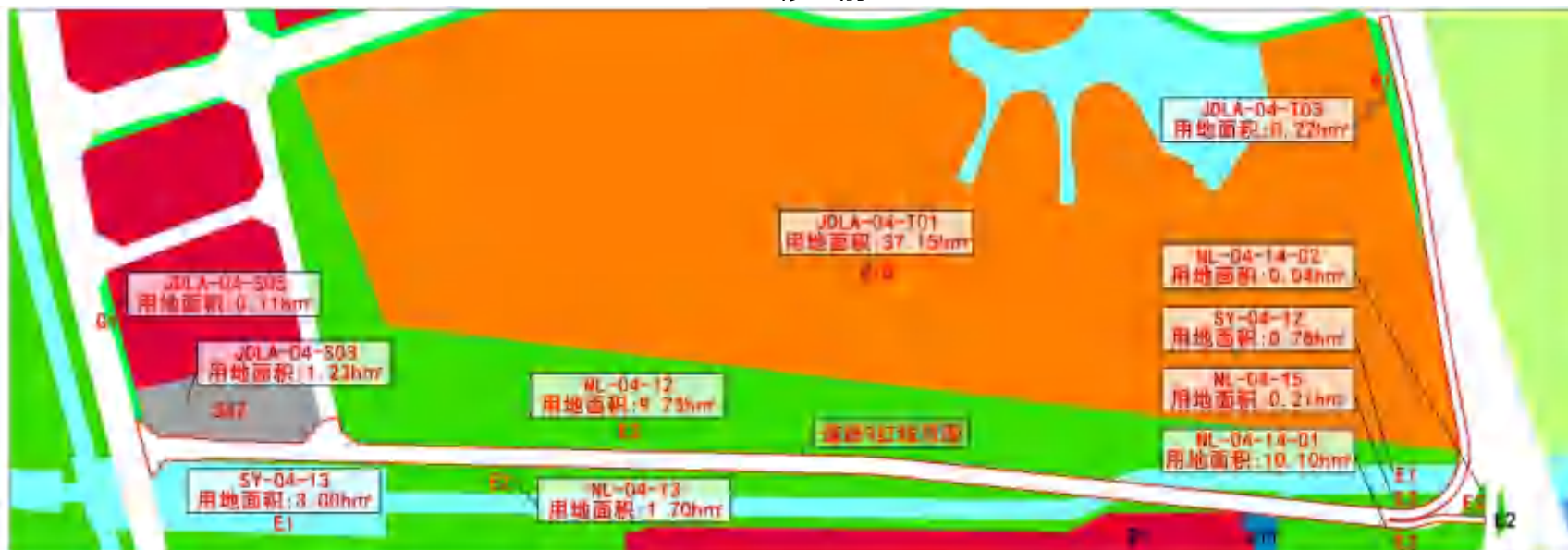


2 修正内容

- (3) 道路3 (高品质饮用水厂进场路)
——修正道路红线线形和周边地块边界



修正前



修正后

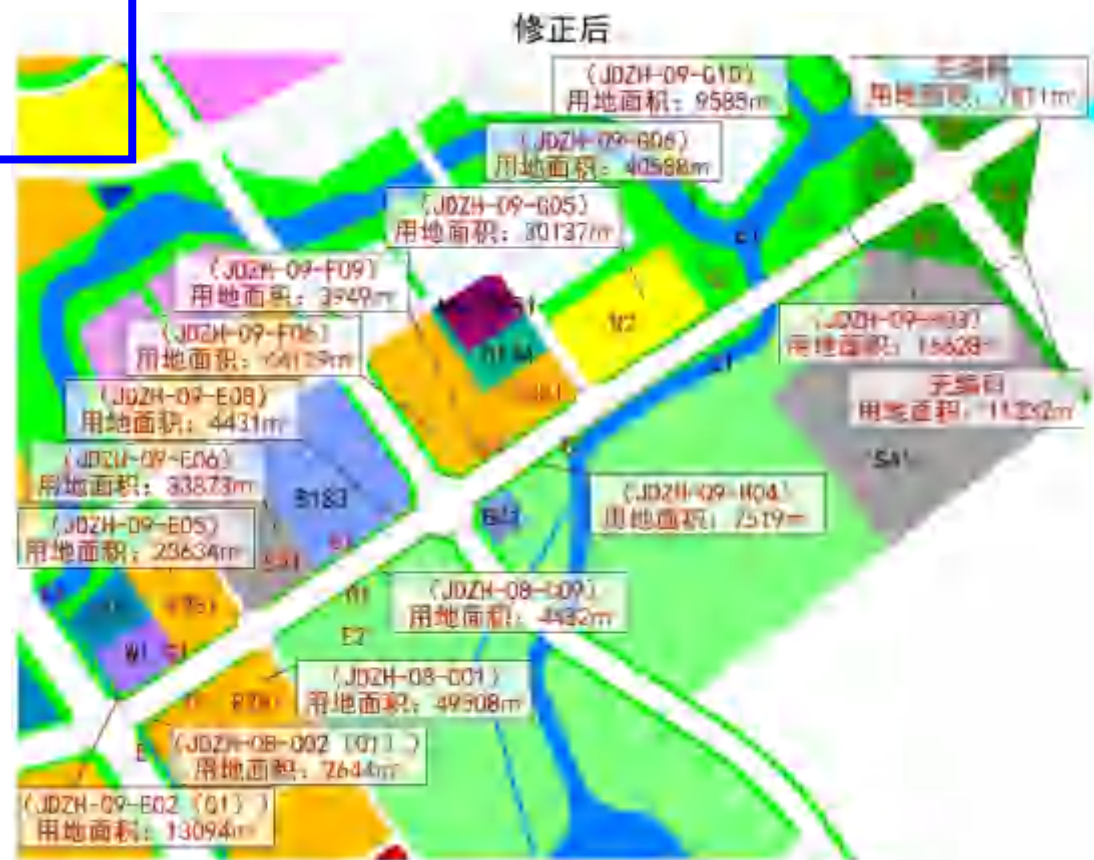
2 修正内容

(4) 道路4 (桂林洋公园大道) ——修正道路红线宽度和周边地块边界



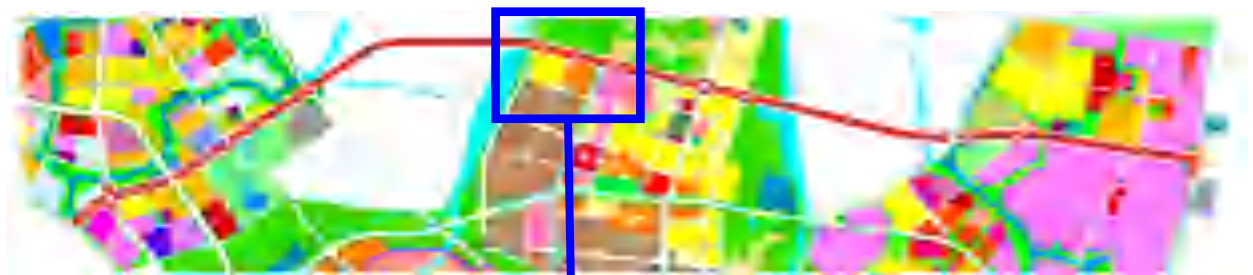
2 修正内容

(4) 道路4 (桂林洋公园大道) ——修正道路红线宽度和周边地块边界



2 修正内容

(4) 道路4 (桂林洋公园大道) ——修正道路红线宽度和周边地块边界



2 修正内容

(4) 道路4 (桂林洋公园大道) ——修正道路红线宽度和周边地块边界



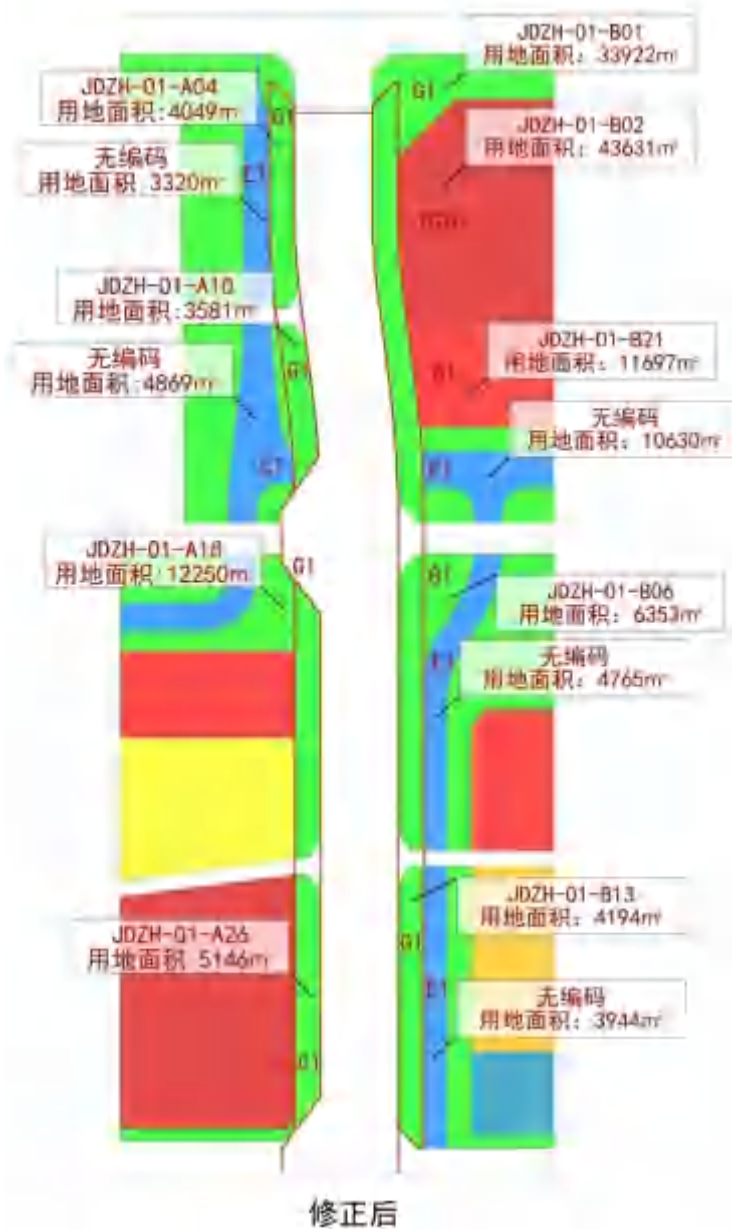
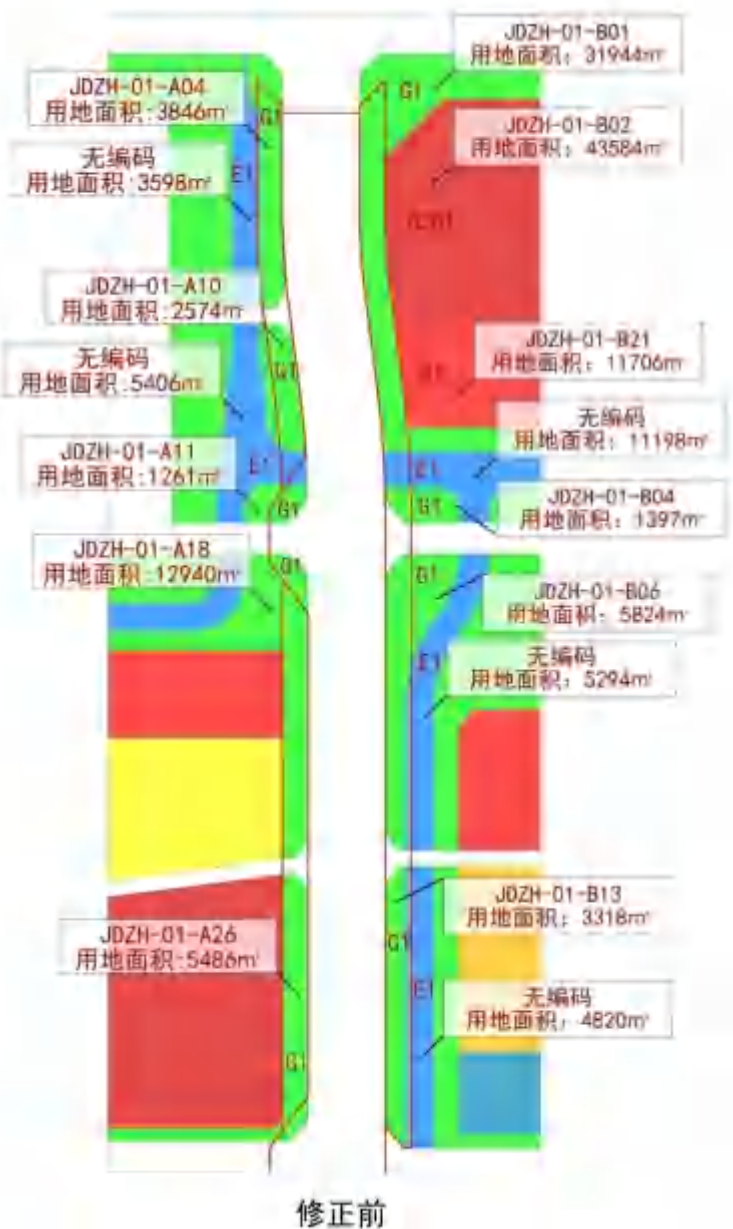
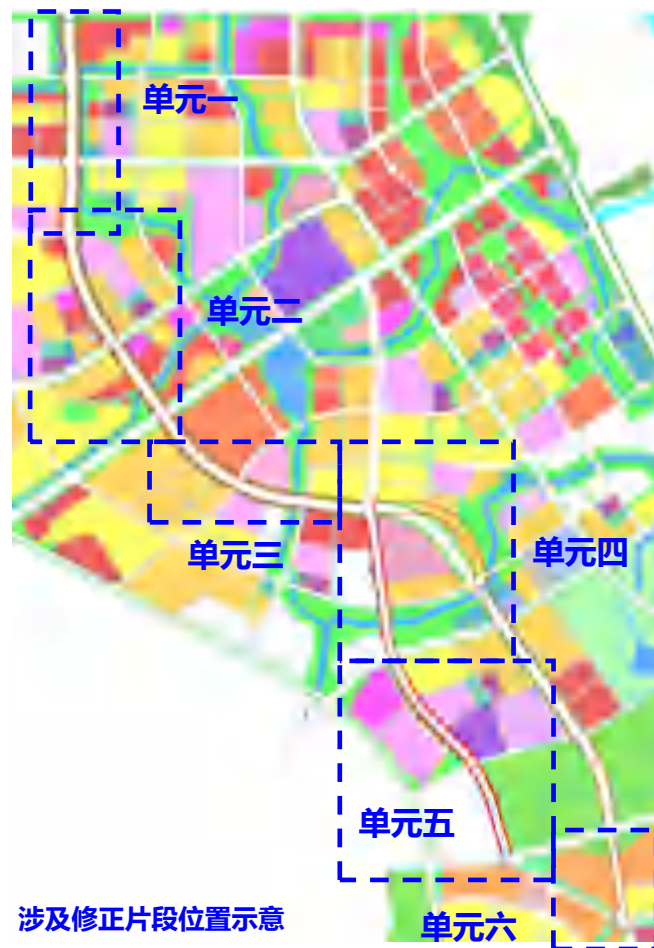
2 修正内容

(4) 道路4 (桂林洋公园大道) ——修正道路红线宽度、线形和周边地块边界



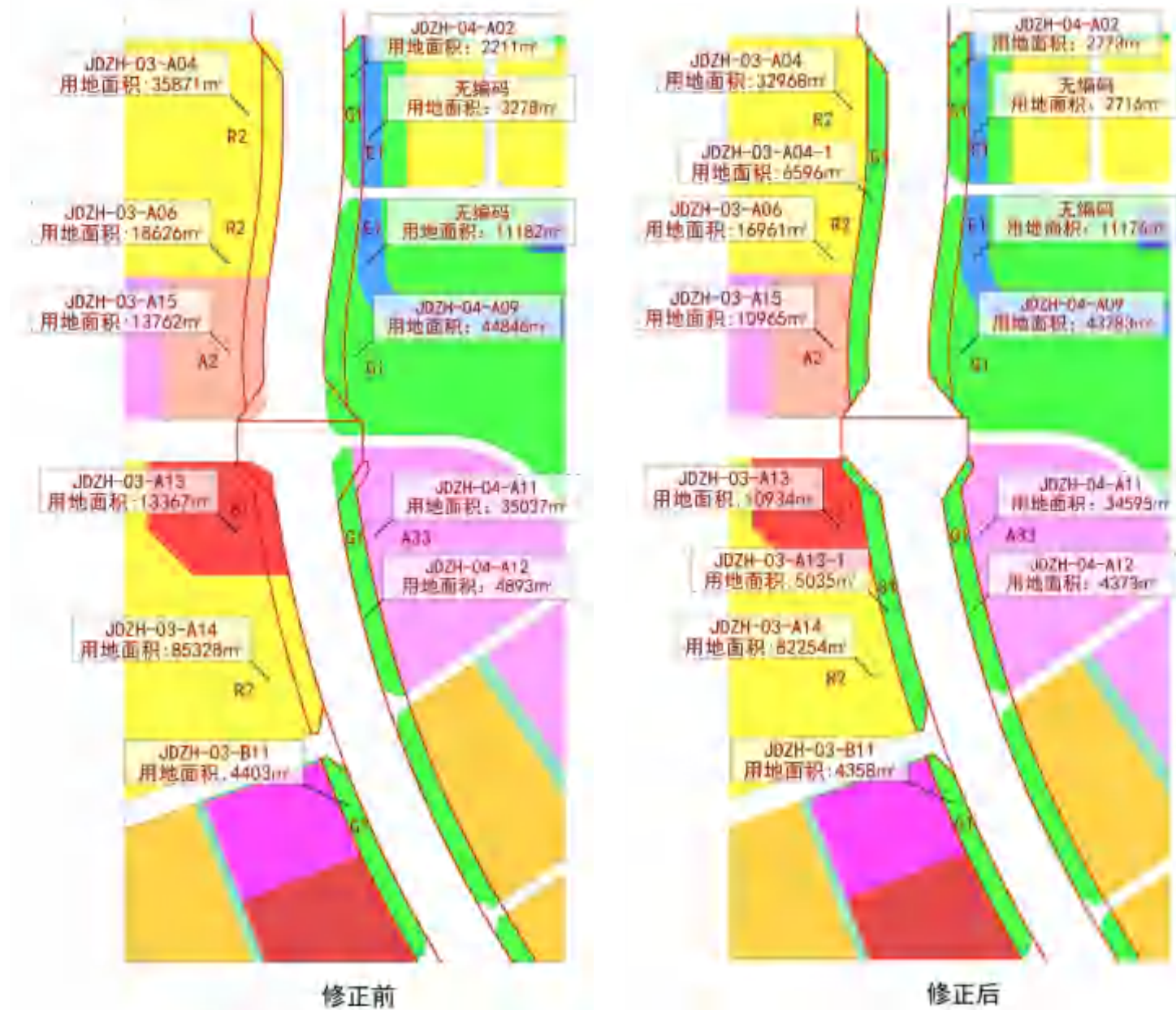
2 修正内容

(5) 琼山大道及其南延线（含道路5、道路7、道路绿化工程9、道路市政化改造工程20）【单元一】
——修正道路红线宽度和周边地块边界



2 修正内容

(5) 琼山大道及其南延线（含道路5、道路7、道路绿化工程9、道路市政化改造工程20）【单元二】
——修正道路红线宽度和周边地块边界



2 修正内容

(5) 琼山大道及其南延线（含道路5、道路7、道路绿化工程9、道路市政化改造工程20）【单元三】

——修正道路红线宽度和周边地块边界



2 修正内容

(5) 琼山大道及其南延线(含道路5、道路7、道路绿化工程9、道路市政化改造工程20)【单元四】

——修正道路红线宽度、线形和周边地块边界



2 修正内容

(5) 琼山大道及其南延线(含道路5、道路7、道路绿化工程9、道路市政化改造工程20)【单元五】

——修正道路红线宽度和周边地块边界



2 修正内容

(5) 琼山大道及其南延线(含道路5、道路7、道路绿化工程9、道路市政化改造工程20)【单元六】

——修正道路红线宽度和周边地块边界



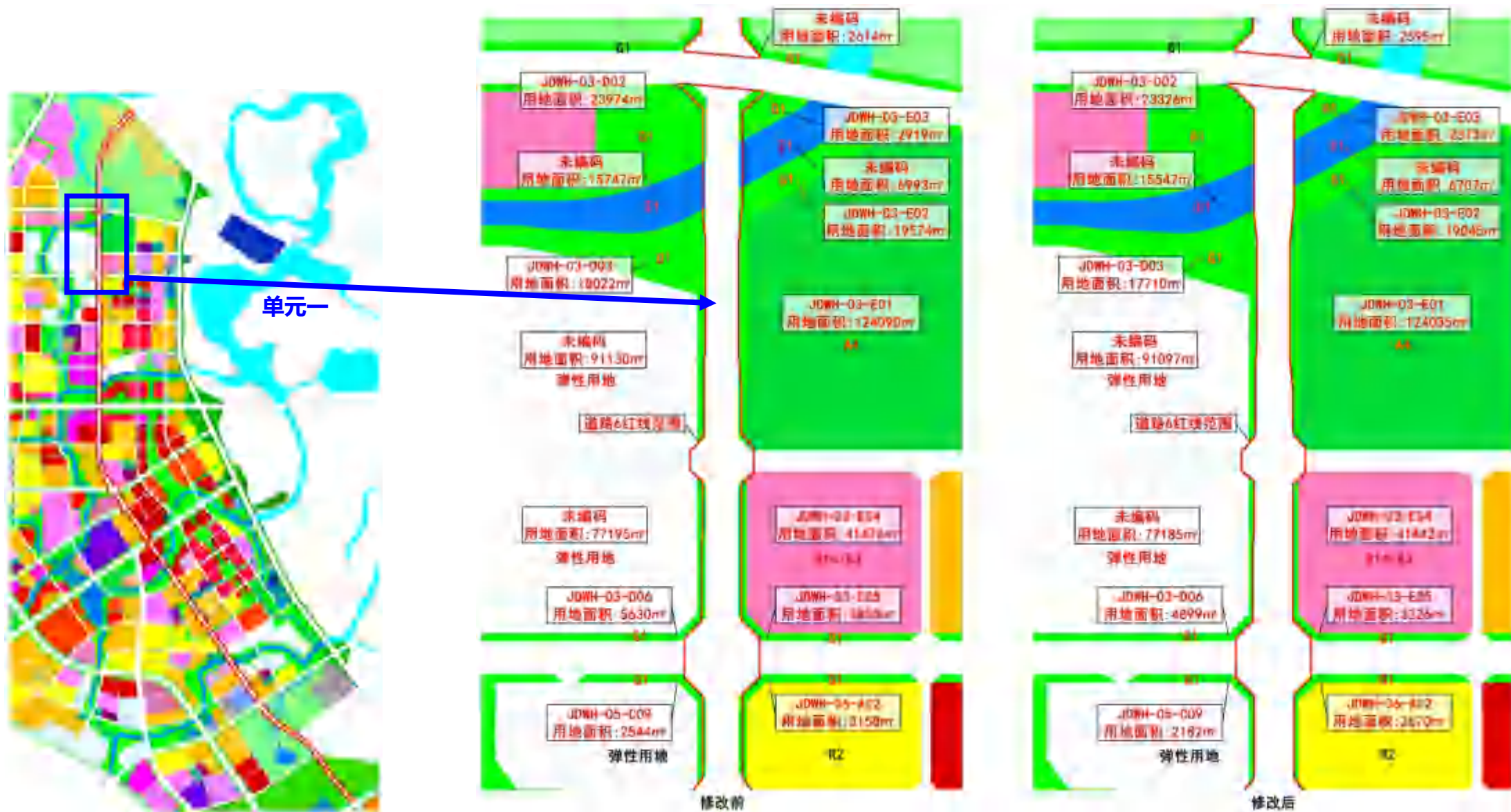
修正前



修正后

2 修正内容

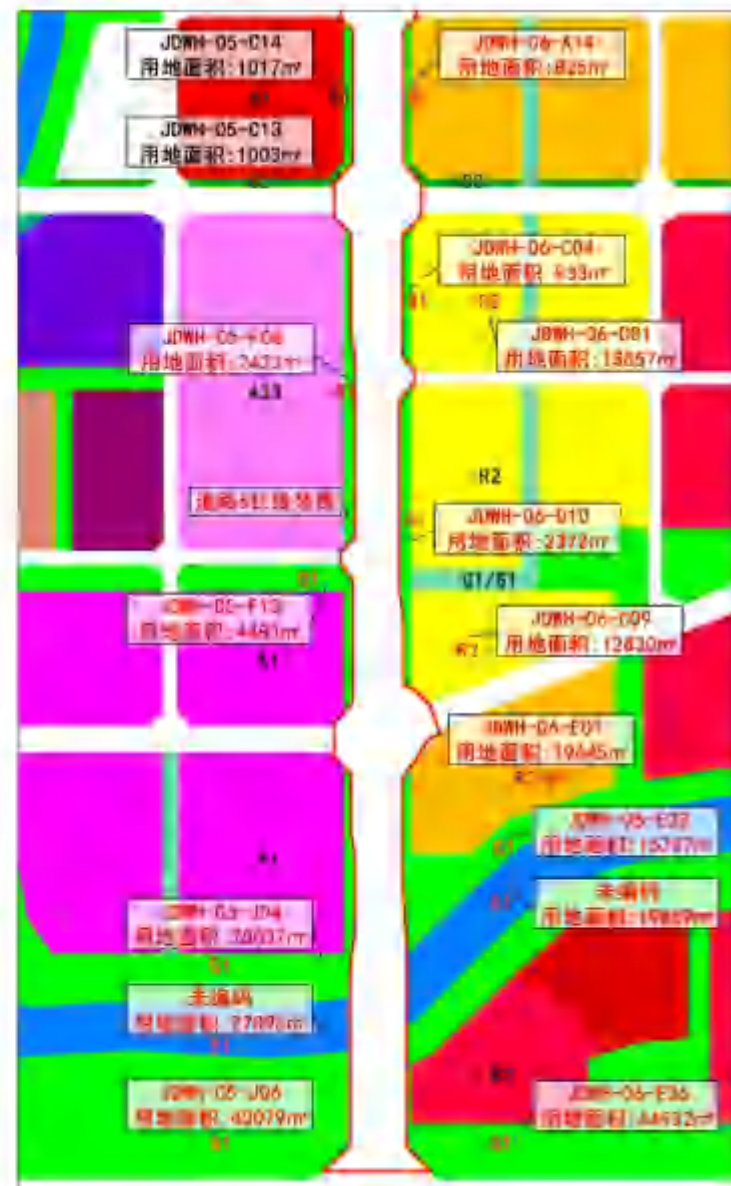
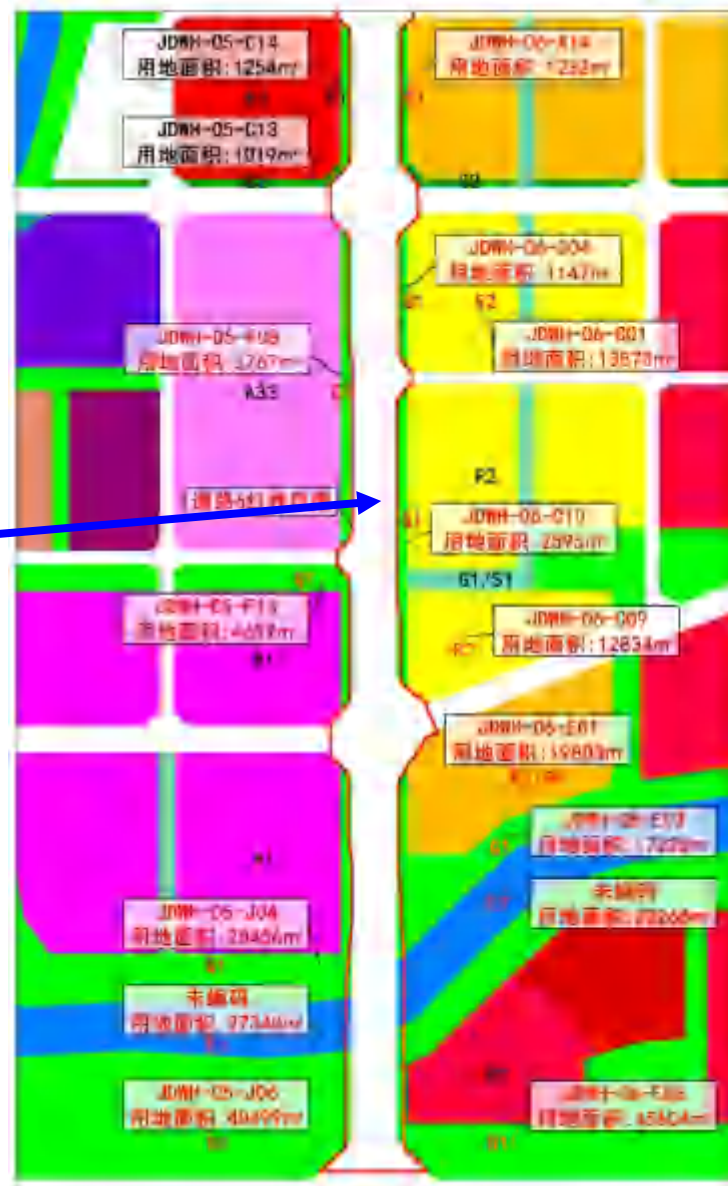
(6) 道路6 (顺达路) ——修正道路红线宽度和周边地块边界



2 修正内容

(6) 道路6 (顺达路)

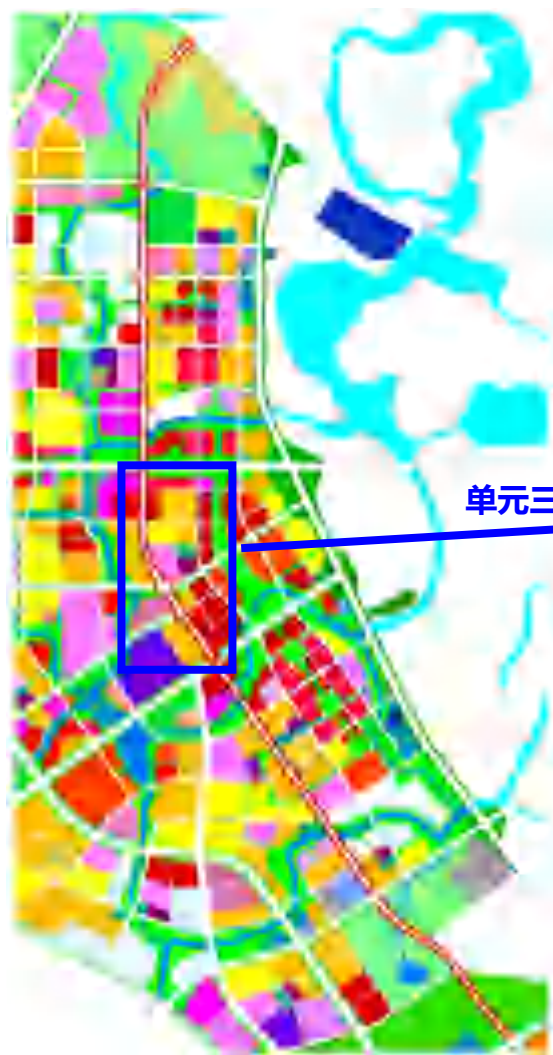
——修正道路红线宽度和周边地块边界



2 修正内容

(6) 道路6 (顺达路)

——修正道路红线宽度和周边地块边界



2 修正内容

(6) 道路6（顺达路）——修正道路红线宽度和周边地块边界



2 修正内容

(6) 道路6（顺达路）——修正道路红线宽度和周边地块边界



2 修正内容

(6) 道路6 (顺达路) ——修正道路红线宽度和周边地块边界



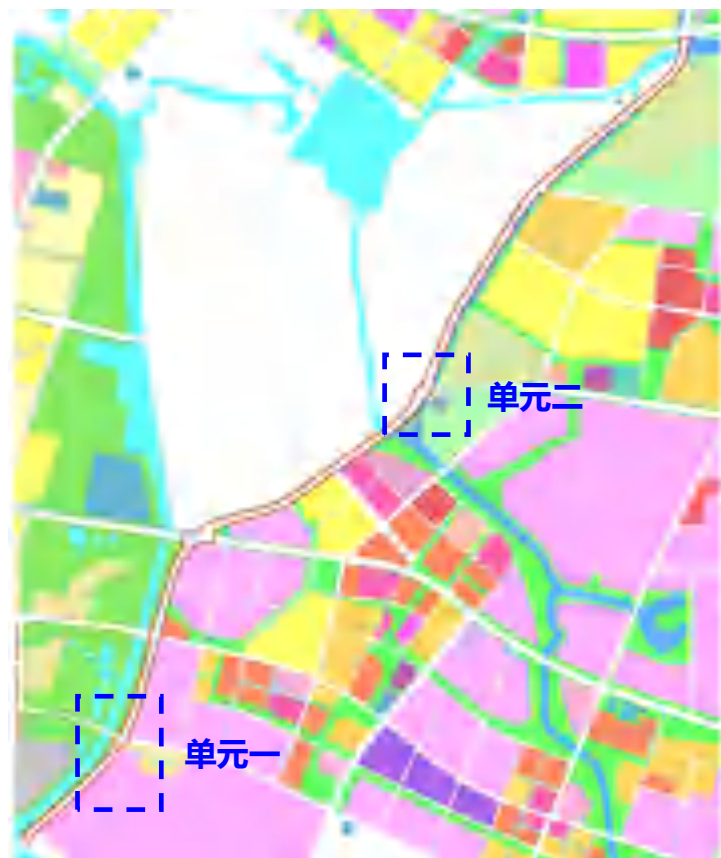
2 修正内容

(7) 道路8（南渡江大道）——修正道路红线宽度和周边地块边界



2 修正内容

(8) 道路10 (桂林洋大道) 【单元一】——修正道路红线宽度和周边地块边界



涉及修正片段位置示意



修正前



修正后

2 修正内容

(8) 道路10 (桂林洋大道) 【单元二】——修正道路红线宽度和周边地块边界



2 修正内容

(9) 道路12 (临空六期) ——修正道路红线宽度和周边地块边界



修正前



修正后

2 修正内容

(9) 道路12 (临空六期) ——修正道路红线宽度和周边地块边界



修正前



修正后

2 修正内容

(9) 道路12 (临空六期) ——修正道路红线宽度和周边地块边界



修正前

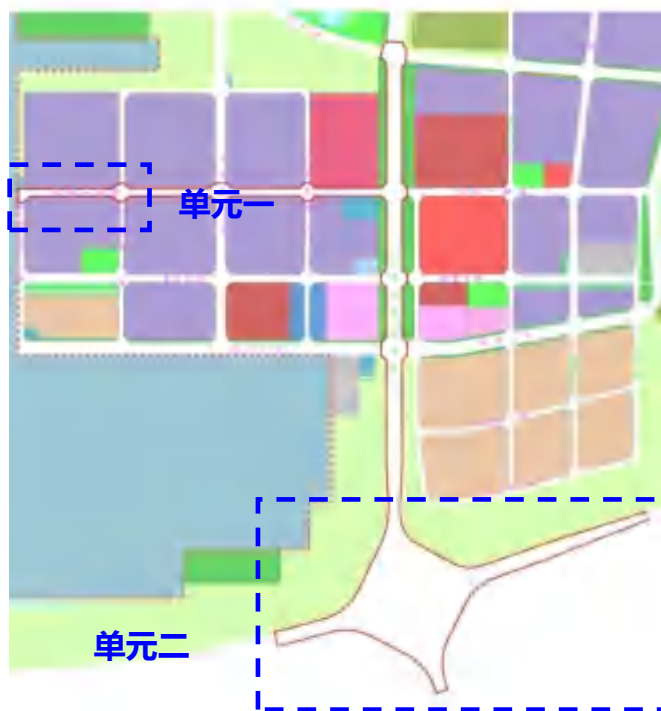


修正后

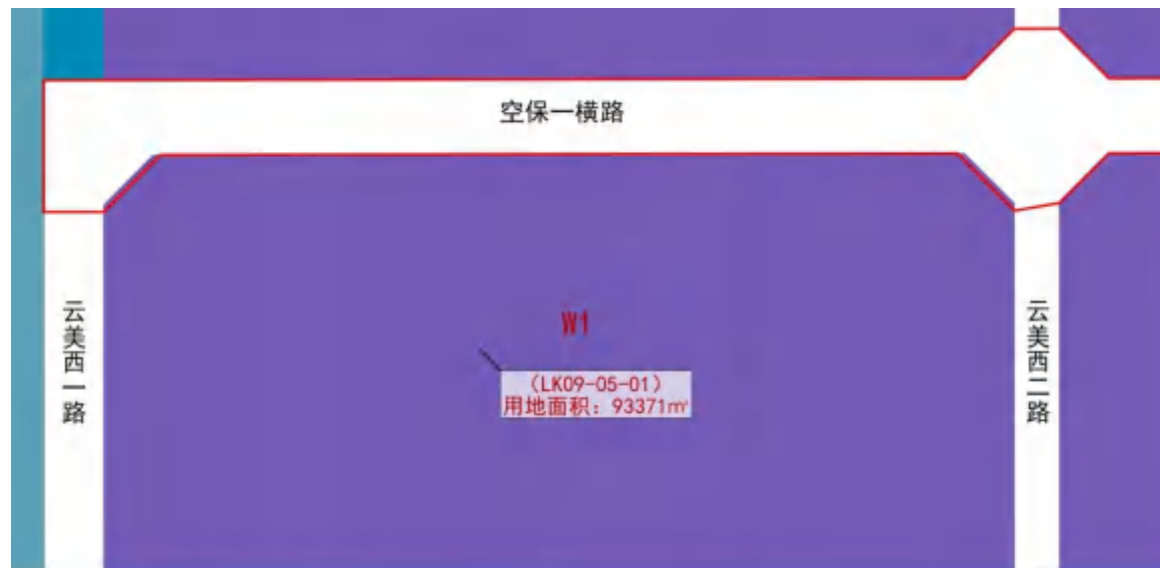
2 修正内容

(10) 道路13 (云美大道南延线、空保一横路) 【单元一】

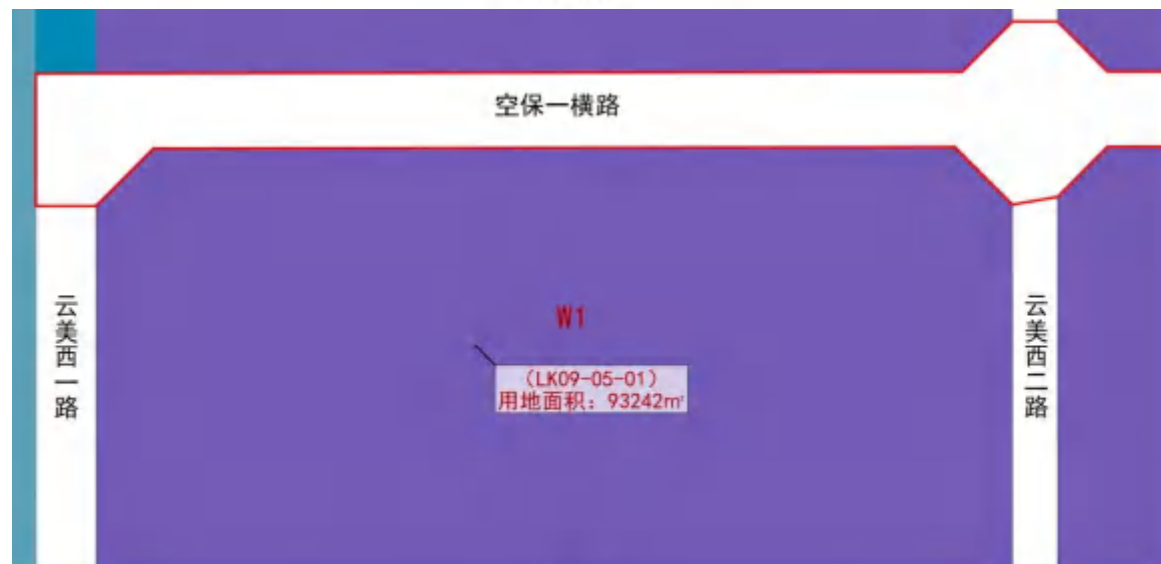
——修正道路红线宽度和周边地块边界



涉及修正片段位置示意



修正前



修正后

2 修正内容

(10) 道路13 (云美大道南延线、空保一横路) 【单元二】

——修正道路红线宽度和周边地块边界



2 修正内容

(11) 道路14 (桂秀路)

——修正道路红线宽度和周边地块边界



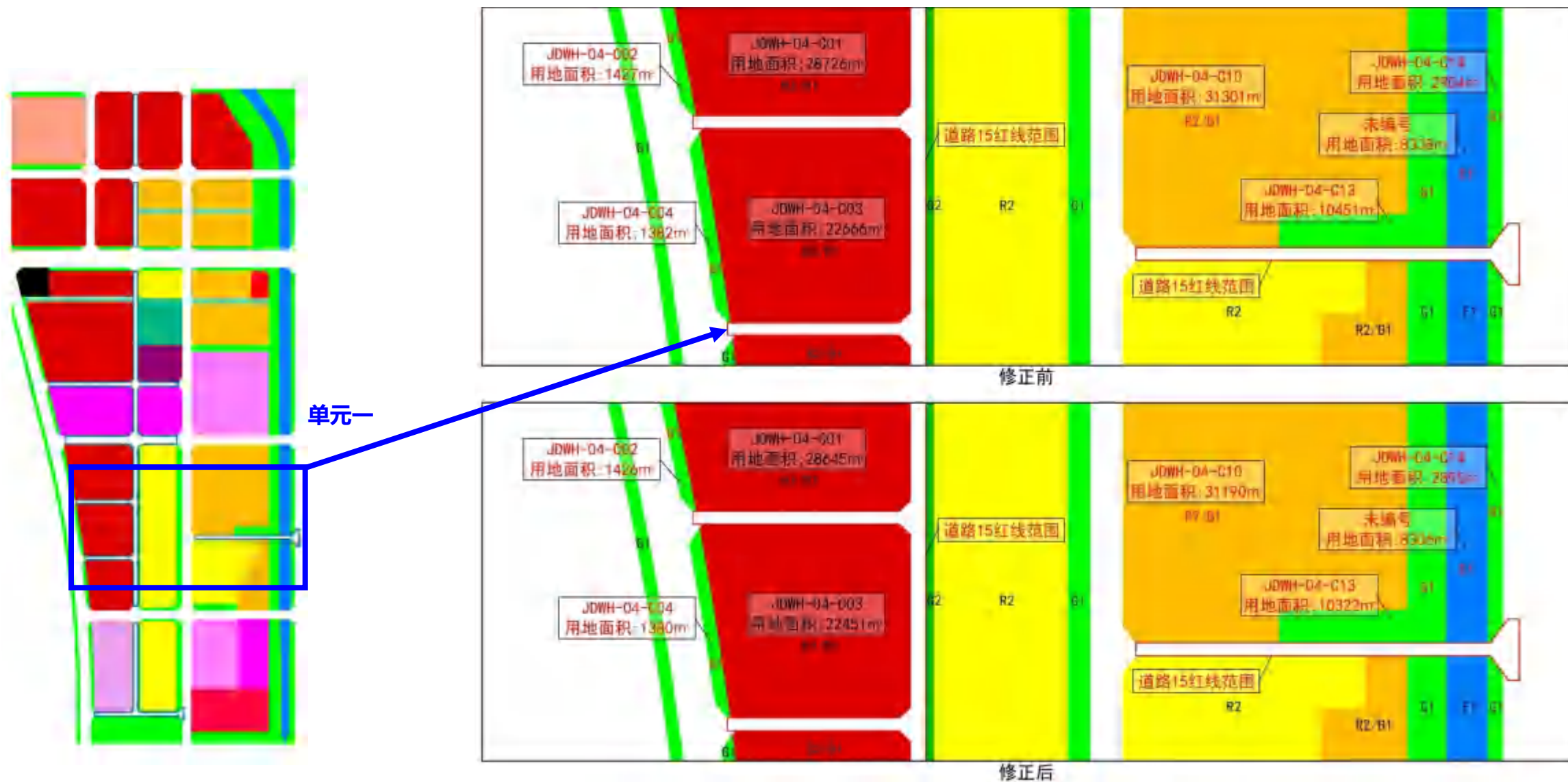
修正前



修正后

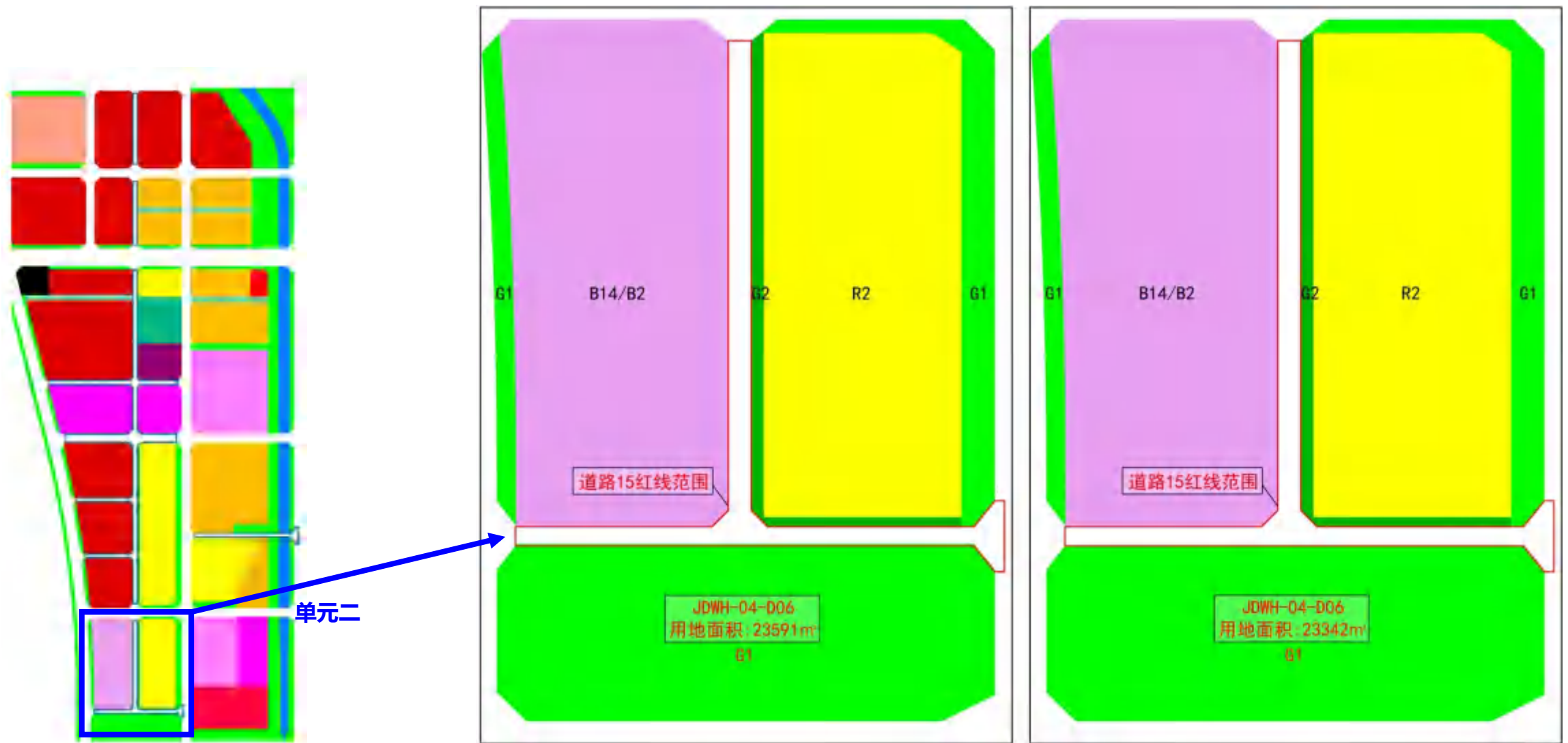
2 修正内容

(12) 道路15 (产业发展配套路网项目一期) 【单元一】——修正道路红线宽度和周边地块边界



2 修正内容

(12) 道路15 (产业发展配套路网项目一期) 【单元二】——修正道路红线宽度和周边地块边界

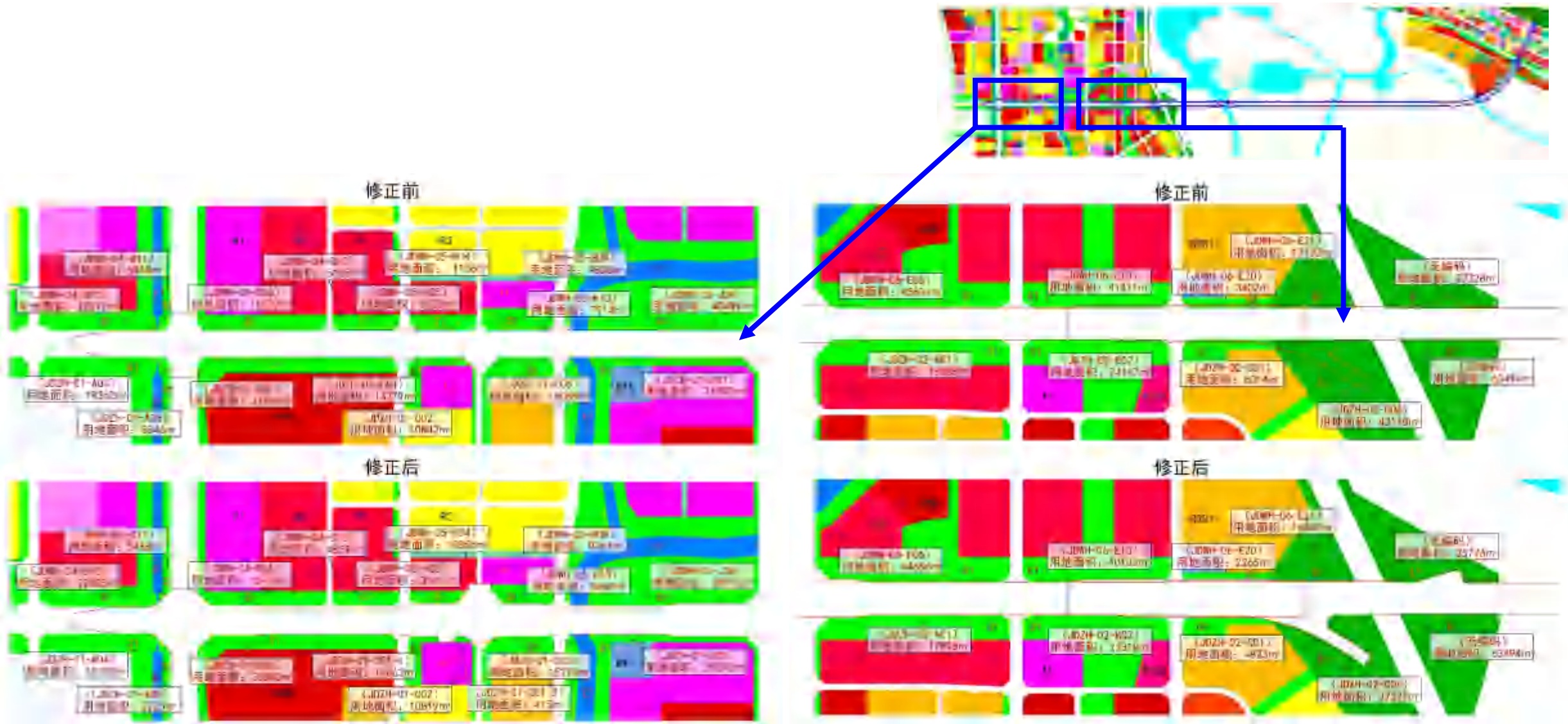


修正前

修正后

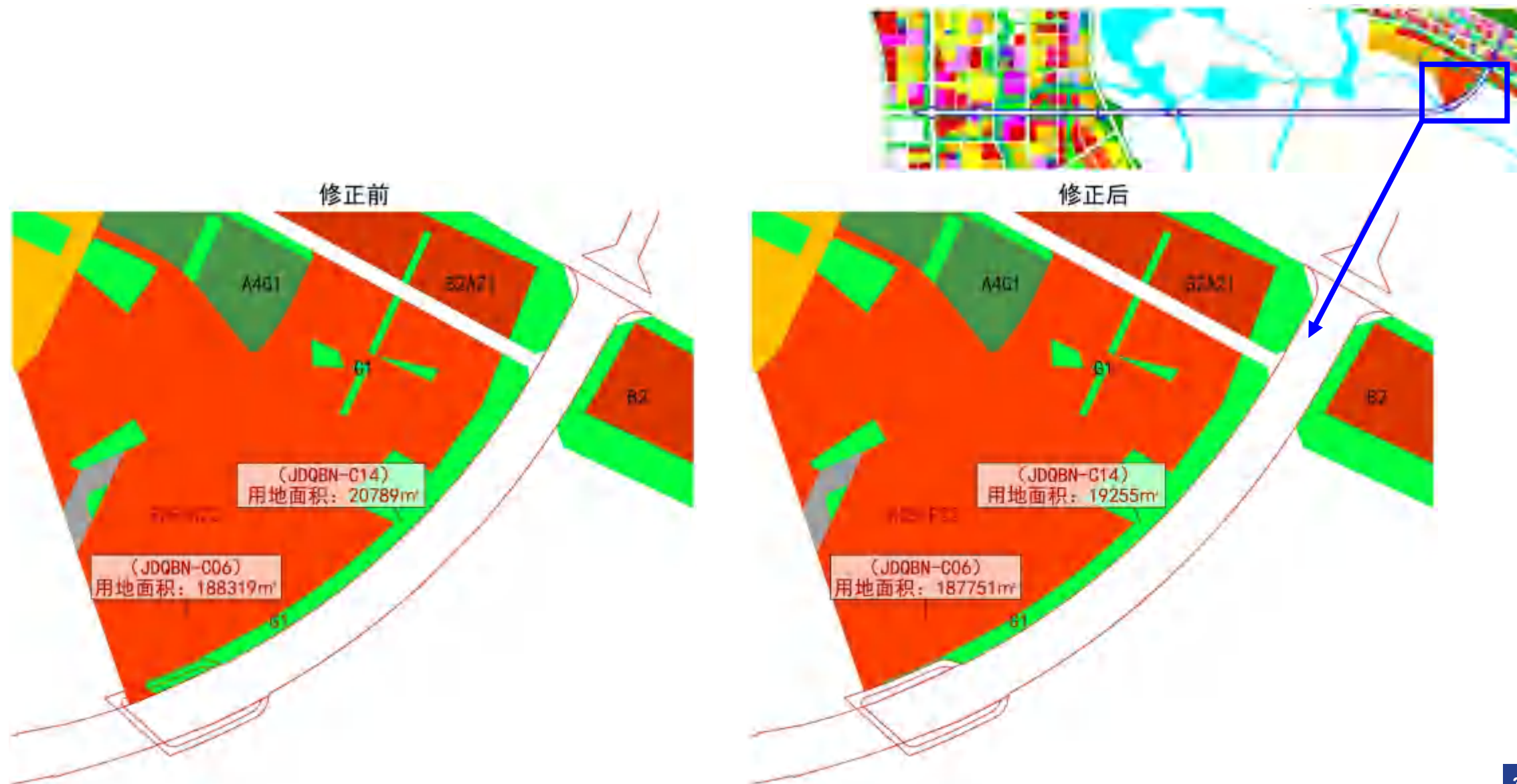
2 修正内容

(13) 道路16 (白驹大道改造及东延长线) ——修正道路红线宽度、线形和周边地块边界



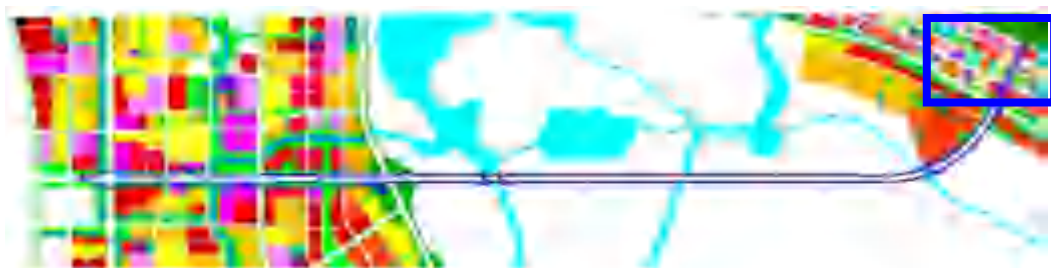
2 修正内容

(13) 道路16（白驹大道改造及东延长线）——修正道路红线宽度和周边地块边界



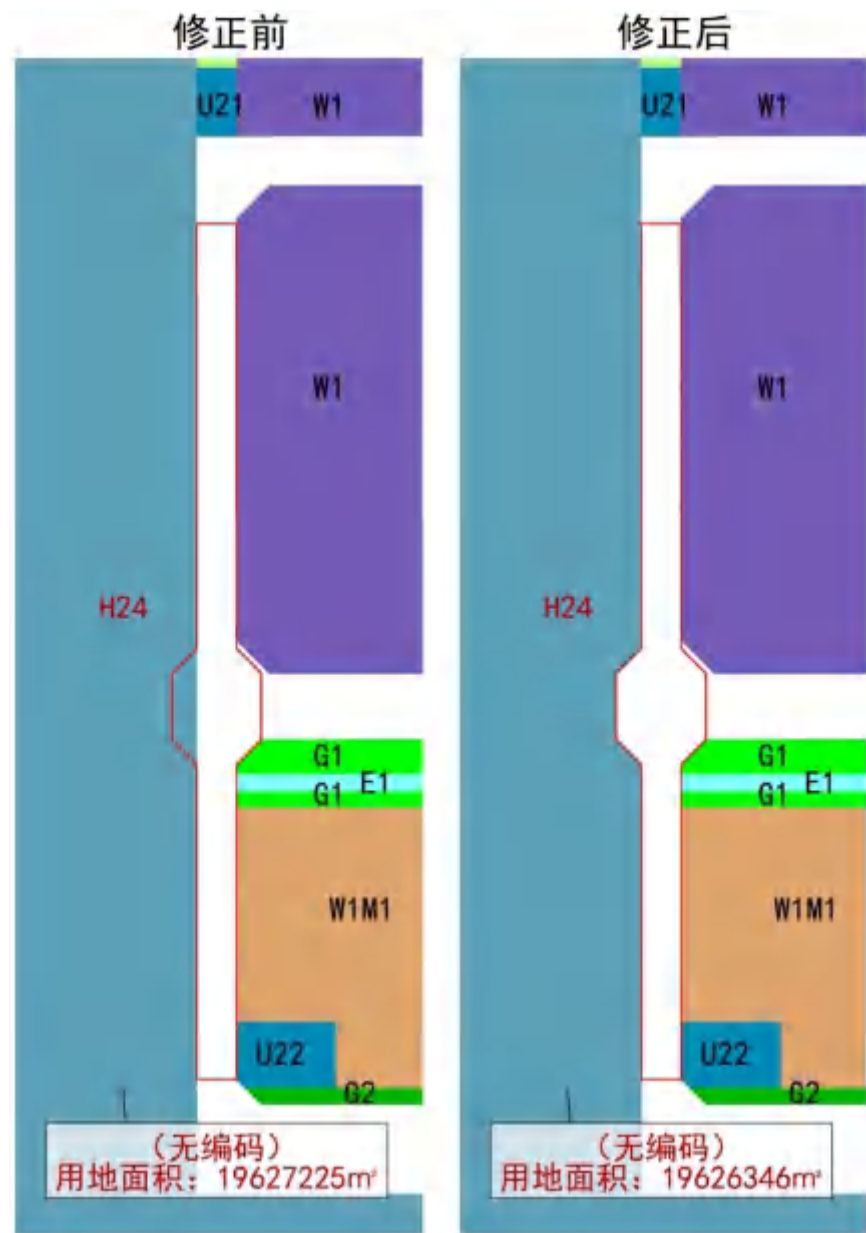
2 修正内容

(13) 道路16 (白驹大道改造及东延长线) ——修正道路红线宽度和周边地块边界



2 修正内容

(14) 道路17 (临空一期) ——修正道路红线宽度和周边地块边界



2 修正内容

(15) 道路18 (江东国际社区周边配套路网) ——修正道路红线宽度和周边地块边界



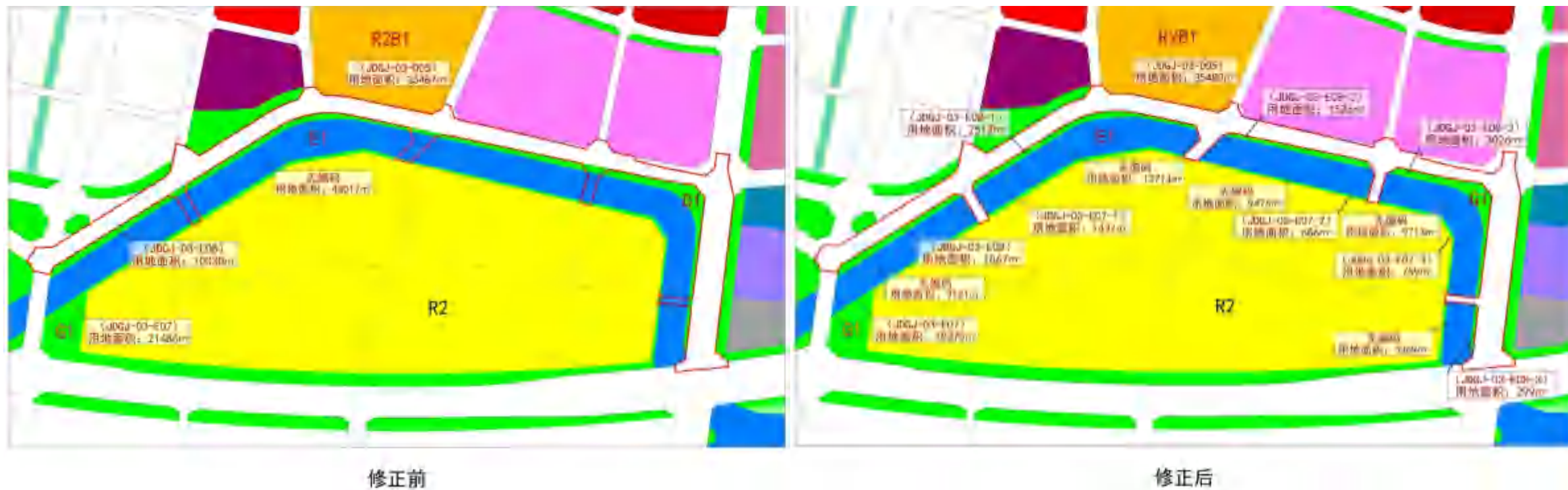
修正前



修正后

2 修正内容

(15) 道路18 (江东国际社区周边配套路网) ——修正道路红线宽度、线形和周边地块边界



2 修正内容

(16) 道路19 (灵桂路二期市政化改造) ——修正道路红线宽度、线形和周边地块边界



修正前



修正后

2 修正内容

(17) 道路21 (江东新区规划13号路) ——修正道路红线宽度和周边地块边界



2 修正内容

(18) 道路23 (临空四期) ——修正道路红线宽度和周边地块边界



2 修正内容

(18) 道路23 (临空四期) ——修正道路红线宽度和周边地块边界



修正前



修正后

2 修正内容

(18) 道路23 (临空四期) ——修正道路红线宽度和周边地块边界



修正前



修正后

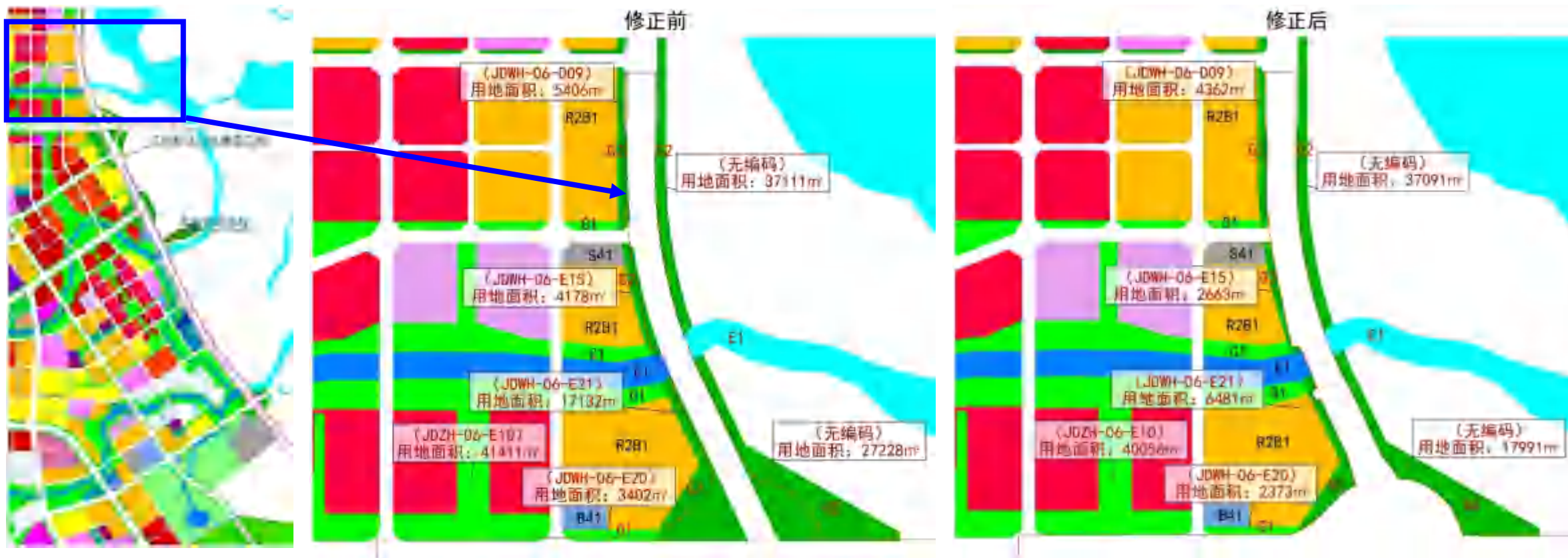
2 修正内容

(18) 道路23 (临空四期) ——修正道路红线宽度、线形和周边地块边界



2 修正内容

(19) 道路24、25 (海口市江东新区快速通道工程、海文南联络线) ——修正道路红线宽度、线形和周边地块边界



2 修正内容

(19) 道路24、25 (海口市江东新区快速通道工程、海文南联络线) ——修正道路红线宽度、线形和周边地块边界



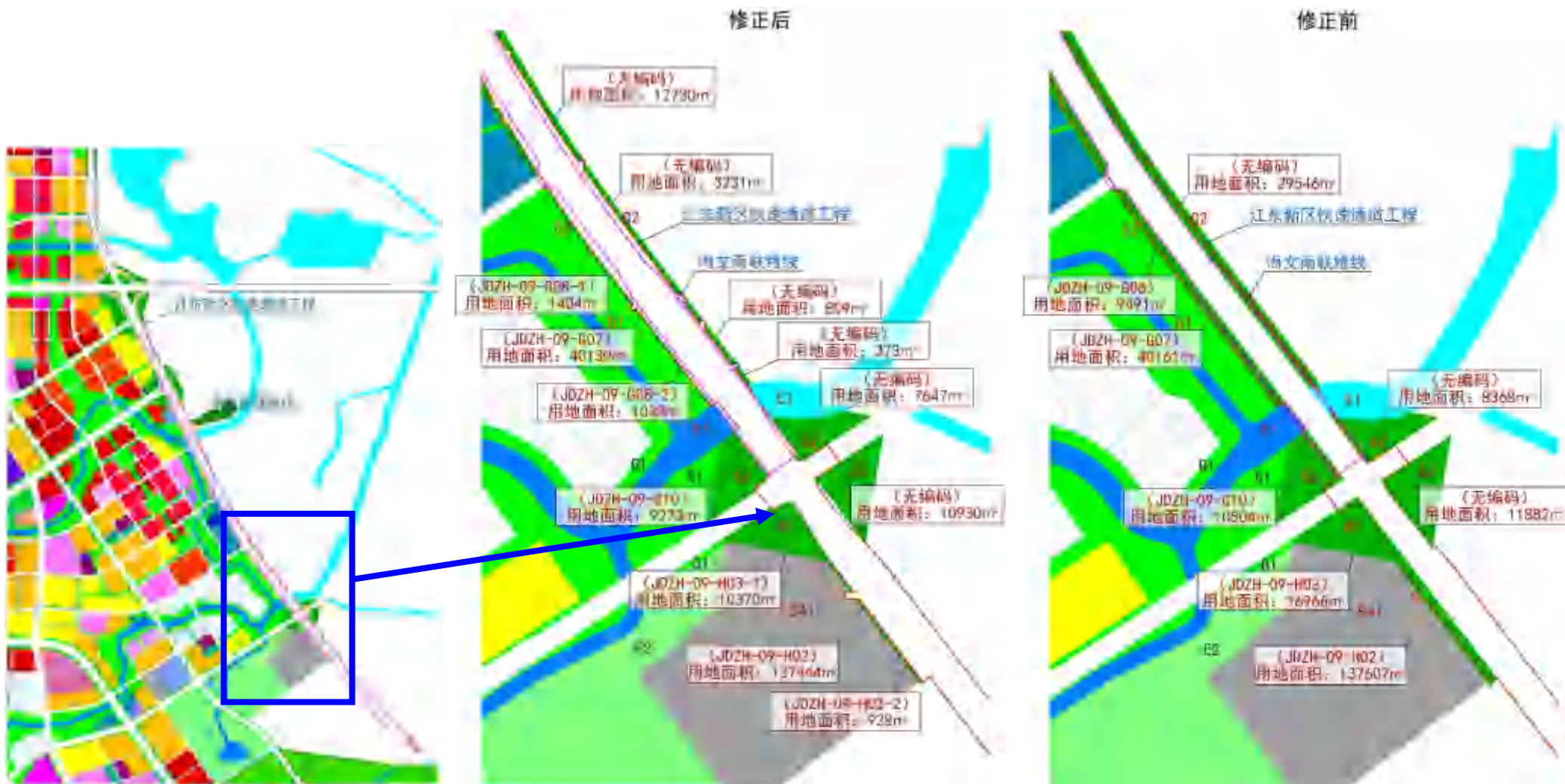
2 修正内容

(19) 道路24、25 (海口市江东新区快速通道工程、海文南联络线) ——修正道路红线宽度、线形和周边地块边界



2 修正内容

(19) 道路24、25 (海口市江东新区快速通道工程、海文南联络线) ——修正道路红线宽度、线形和周边地块边界



2 修正内容

(20) 道路26 (兴洋三横路) ——修正道路红线宽度和周边地块边界

修正前

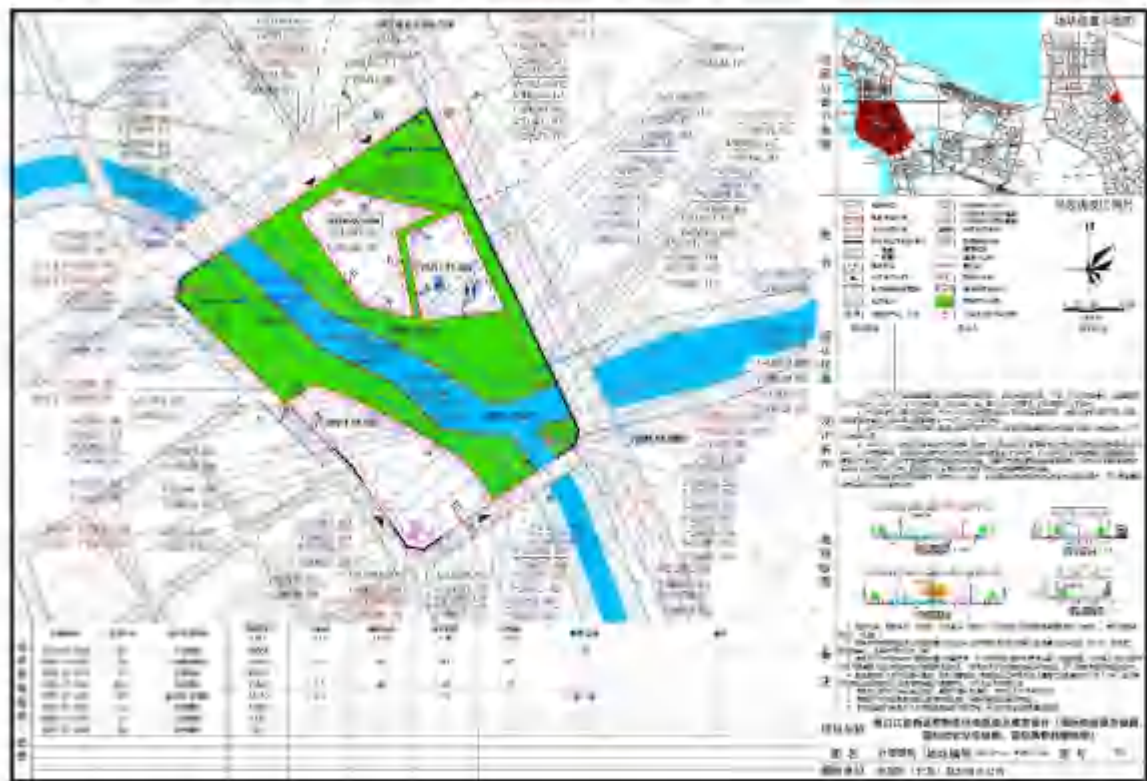


修正后



2 修正内容

(21) 道路27 (滨江2#泵站进场路) ——在图则上采用虚线表达泵站进场道路, 不修改用地规划。



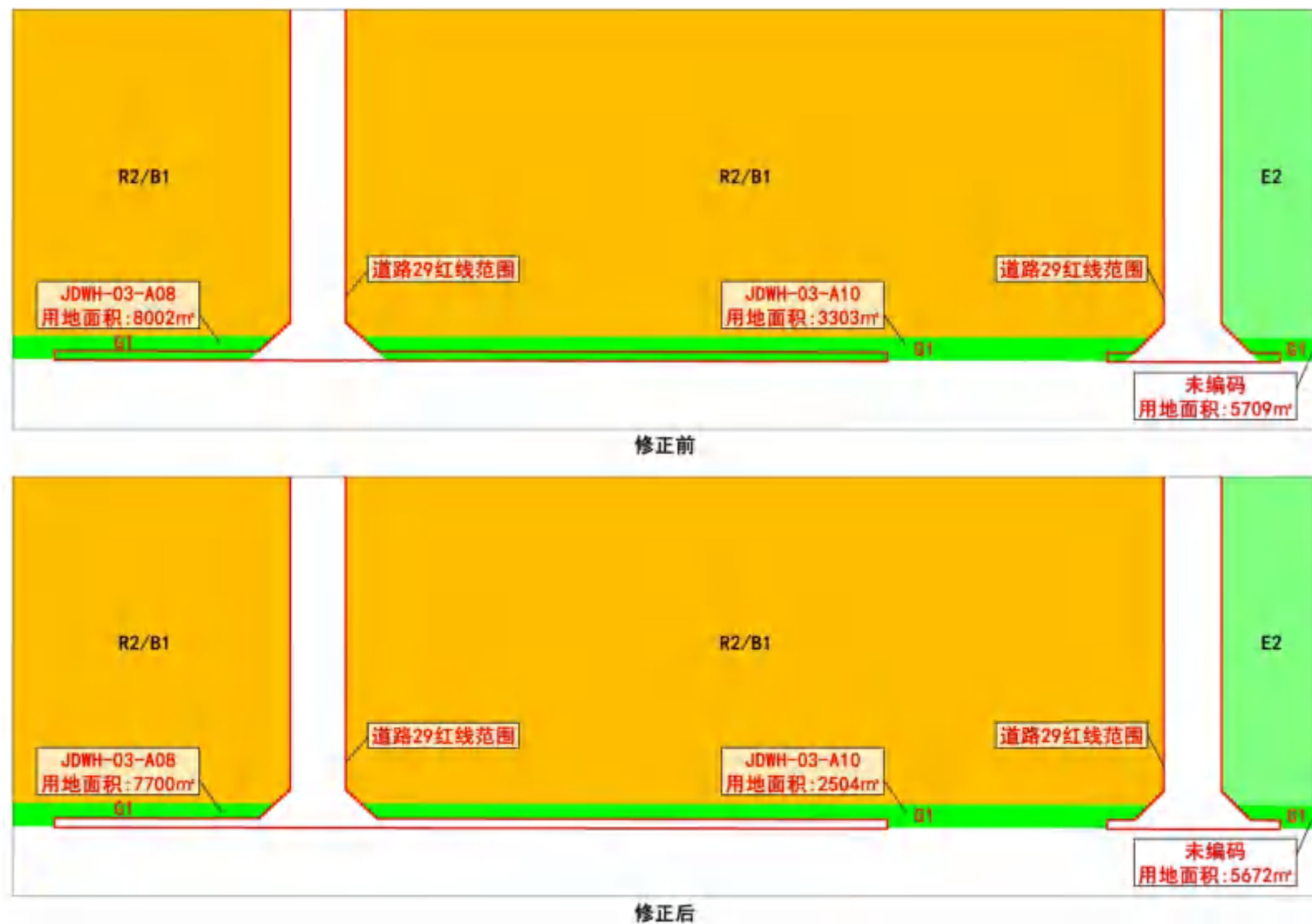
2 修正内容

(21) 道路28 (海涛大道) ——修正道路红线宽度和周边地块边界



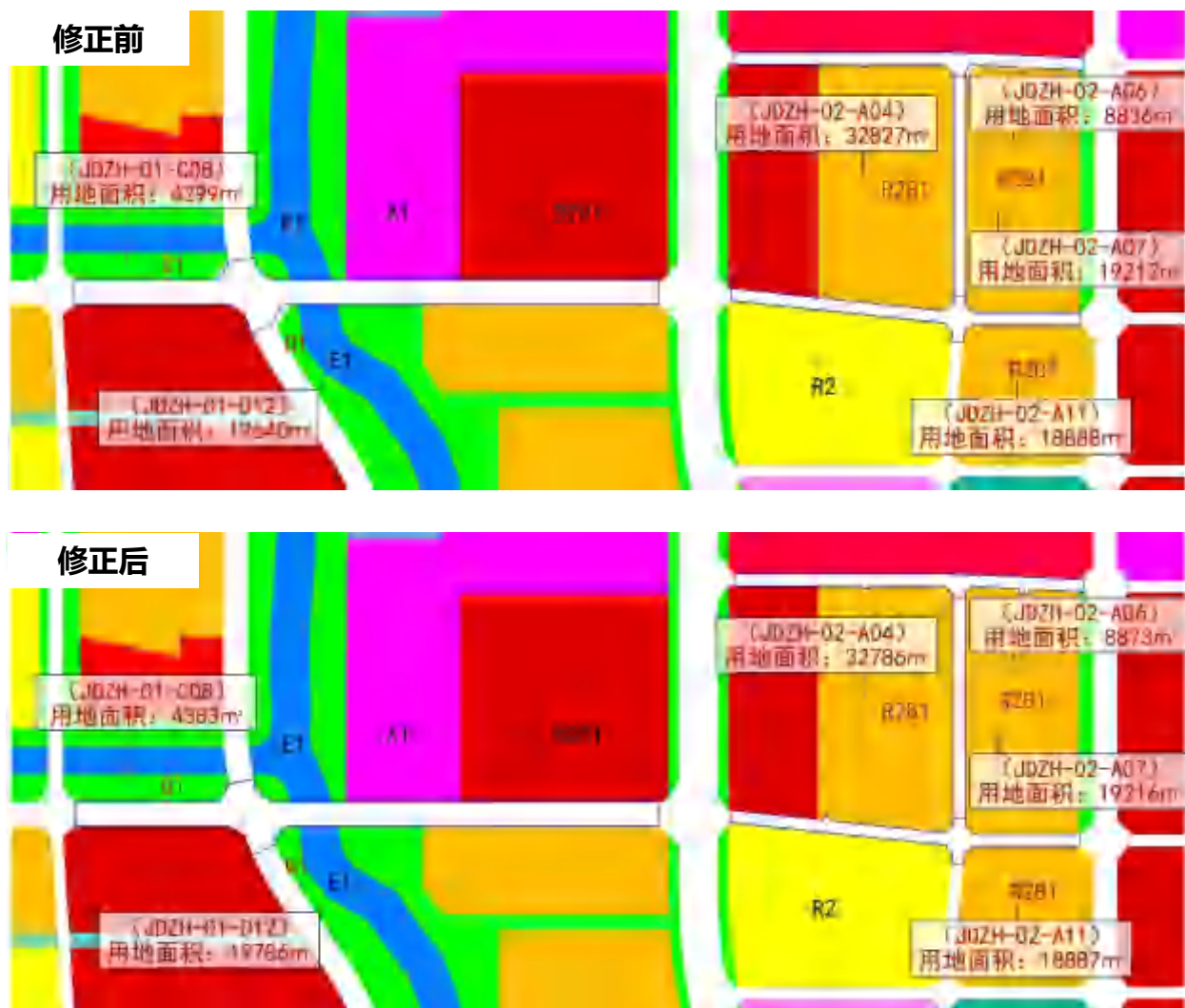
2 修正内容

(22) 道路29 (椰青园配套路网) ——修正道路红线宽度和周边地块边界



2 修正内容

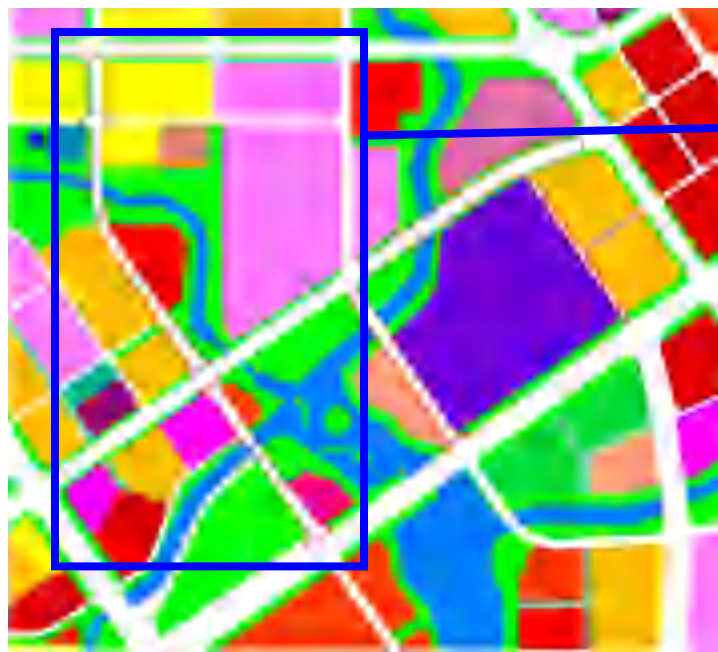
(23) 道路30 (安置地块4.5周边配套路网) ——修正道路红线宽度和周边地块边界



2 修正内容

(24) 道路31 (海南省中医院新院区周边路网)

——修正道路红线宽度和周边地块边界

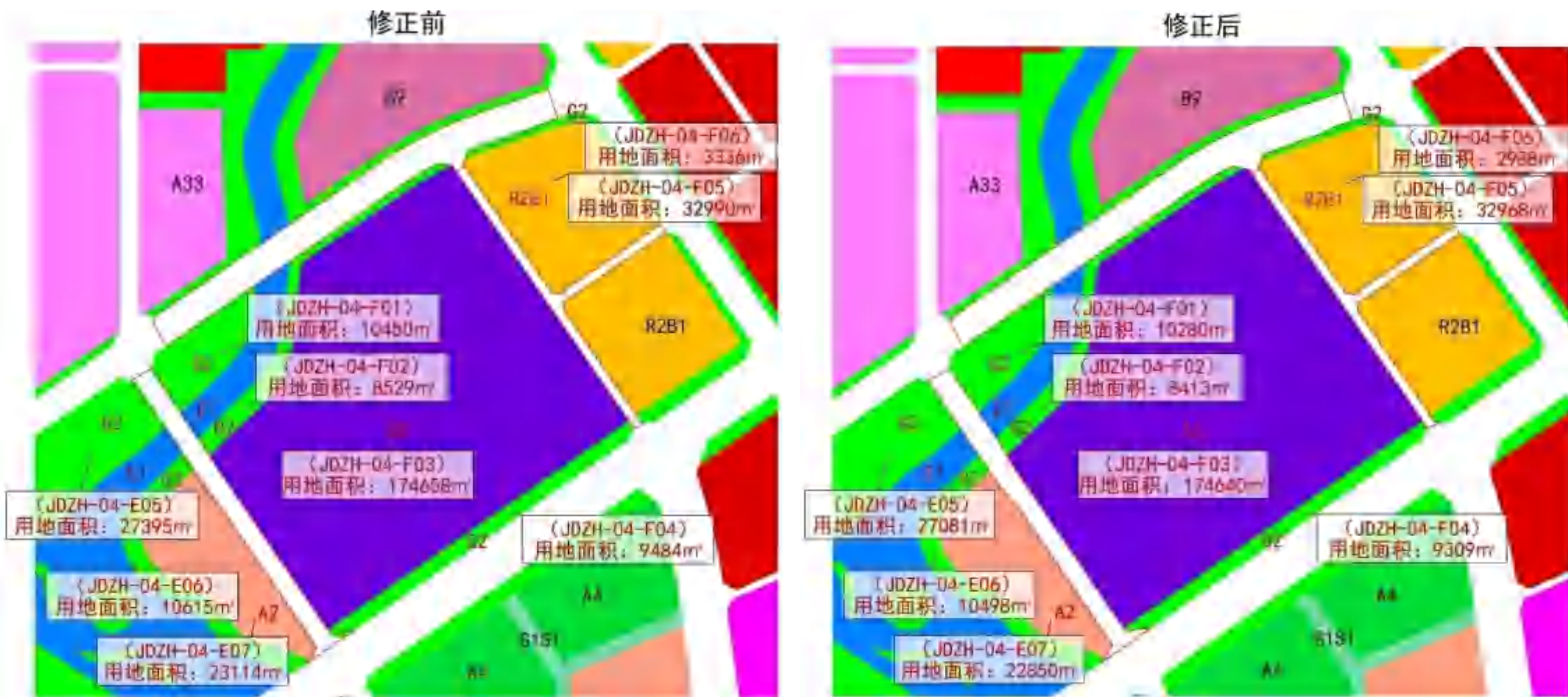


31 海南省中医院新院区周边路网项目



2 修正内容

(24) 道路31 (海南省中医院新院区周边路网) ——修正道路红线宽度和周边地块边界



2 修正内容

(25) 道路32 (消费精品制造产业园配套路网)

——修正道路红线线形和周边地块边界



2 修正内容

(26) 道路33 (海医一附院江东新院区周边配套路网) ——修正道路红线宽度和周边地块边界



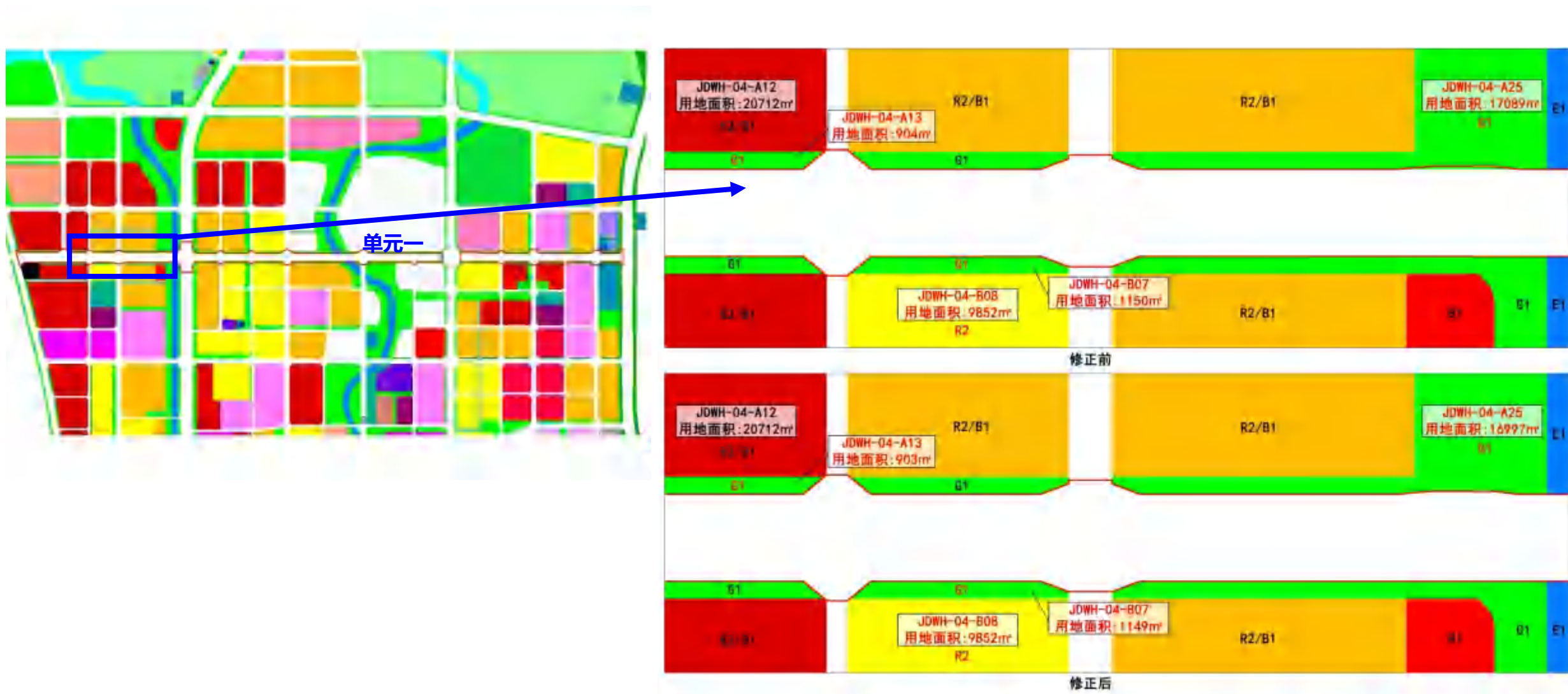
修正前



修正后

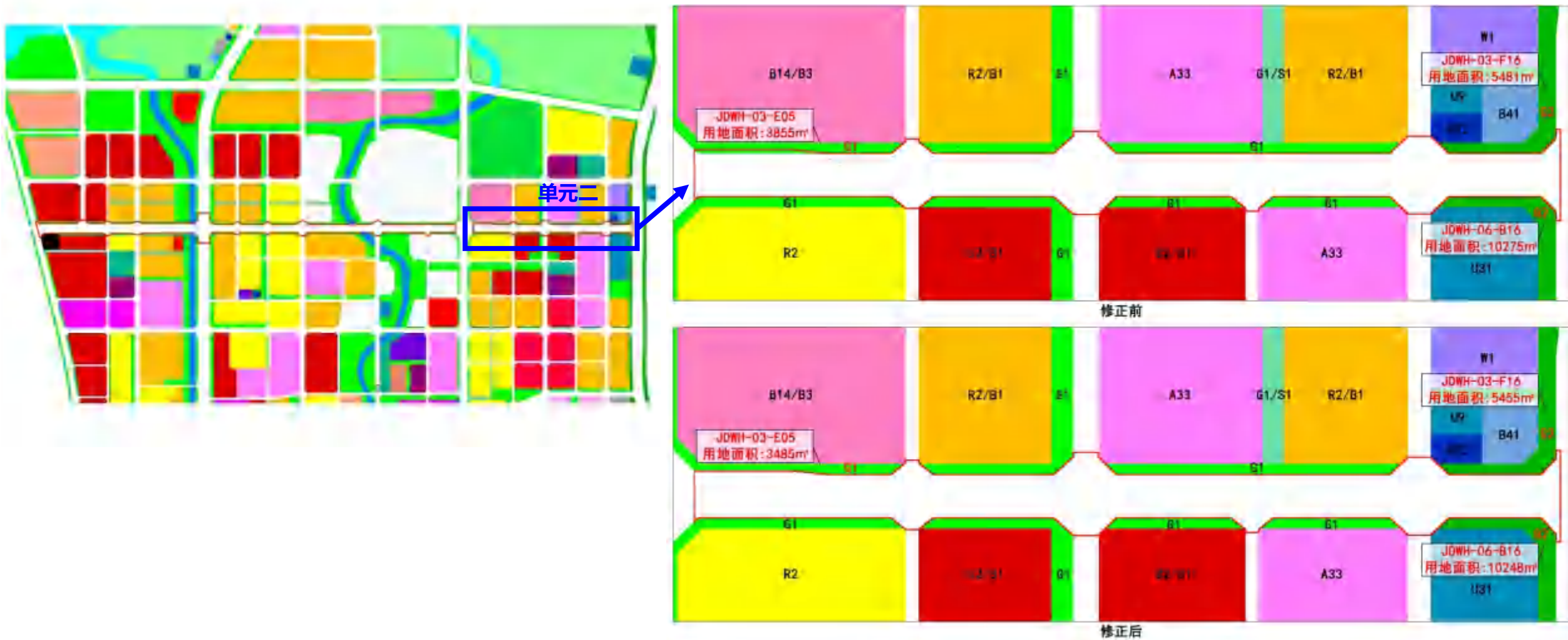
2 修正内容

(27) 道路34 (府越路) 【单元一】——修正道路红线宽度和周边地块边界



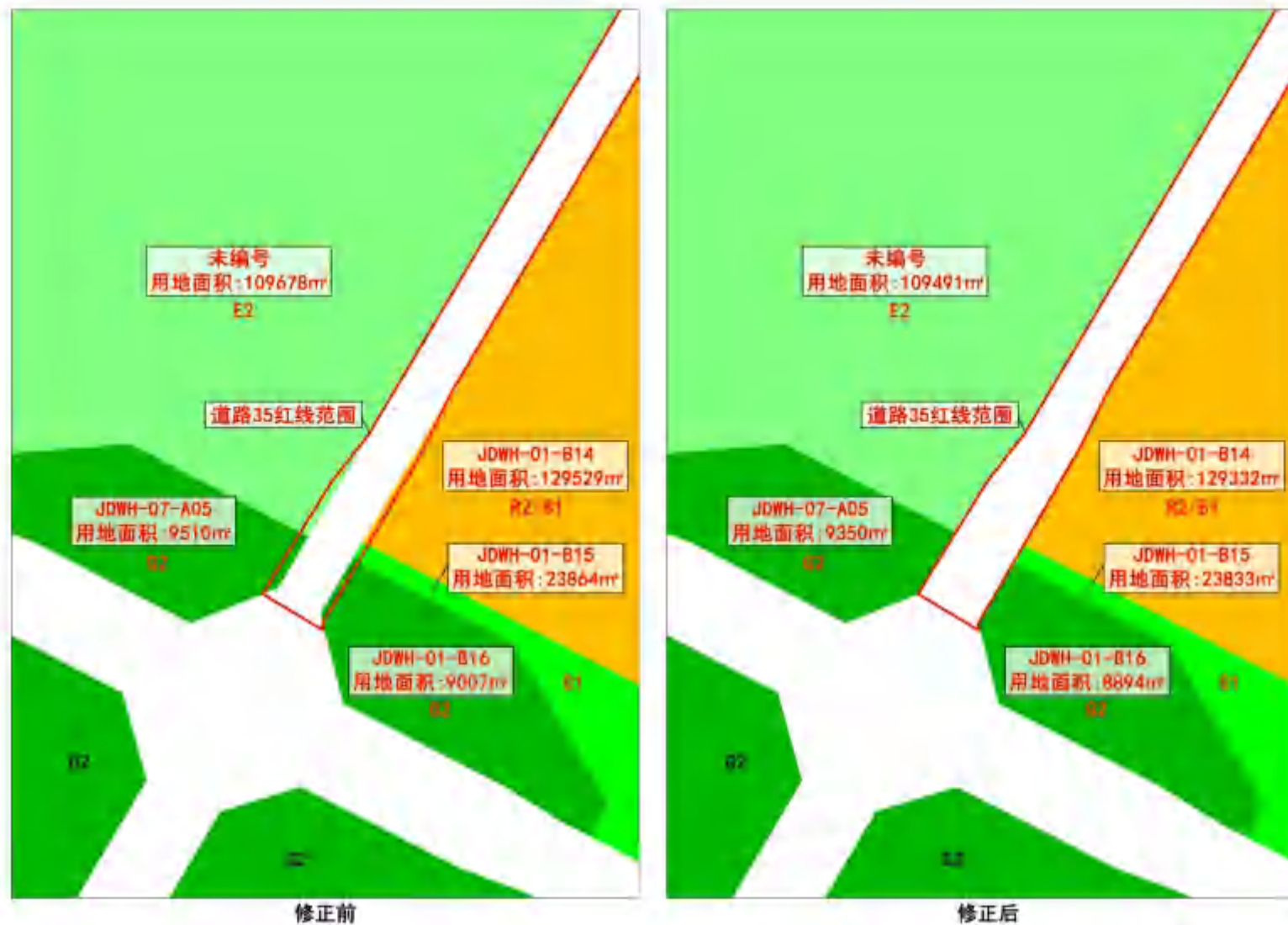
2 修正内容

(27) 道路34 (府越路) 【单元二】——修正道路红线宽度和周边地块边界



2 修正内容

(28) 道路35 (文营路北段及相交规划路) ——修正道路红线宽度和周边地块边界



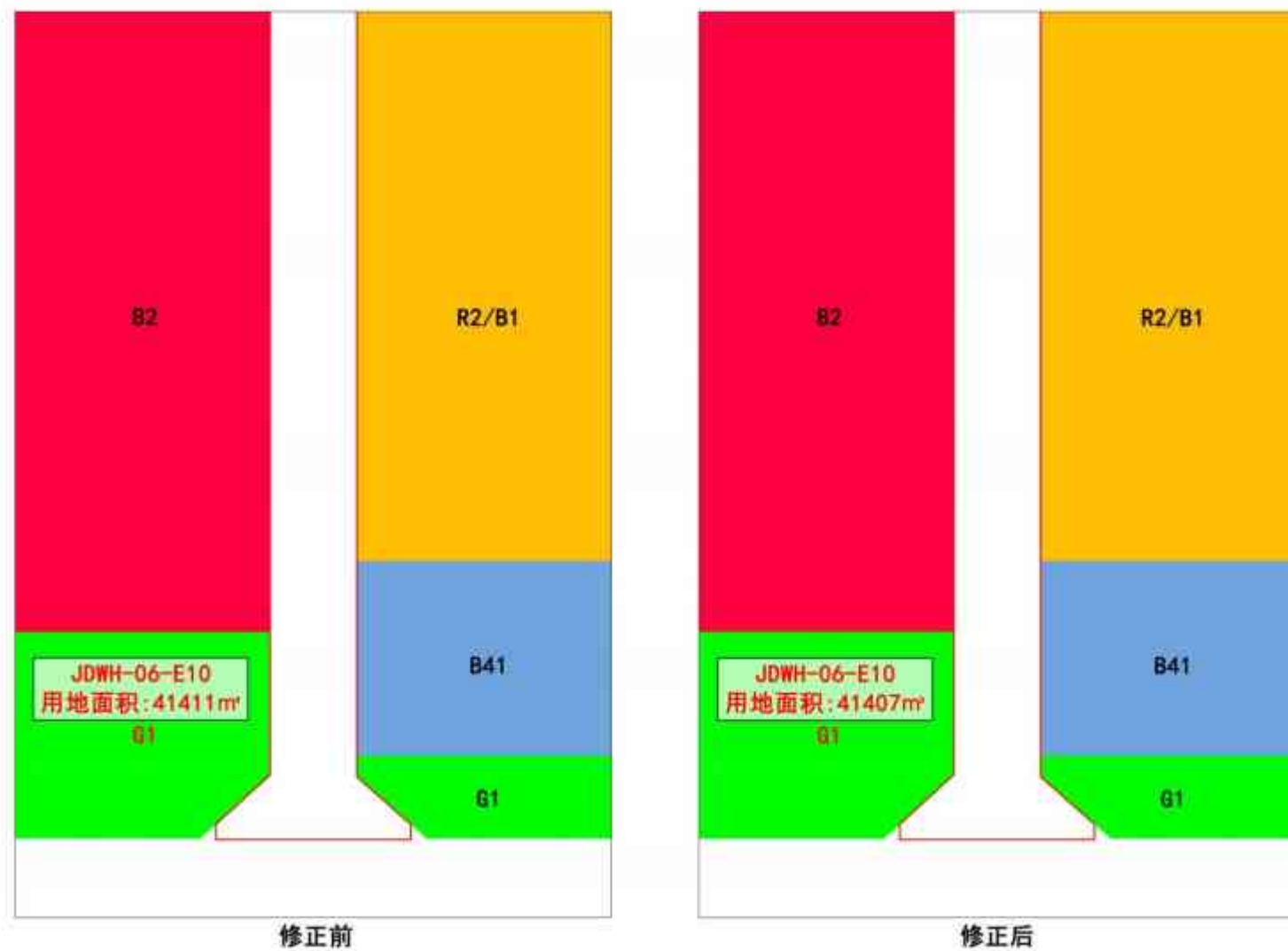
2 修正内容

(29) 道路36 (安置地块7、8周边配套路网) ——修正道路红线宽度和周边地块边界



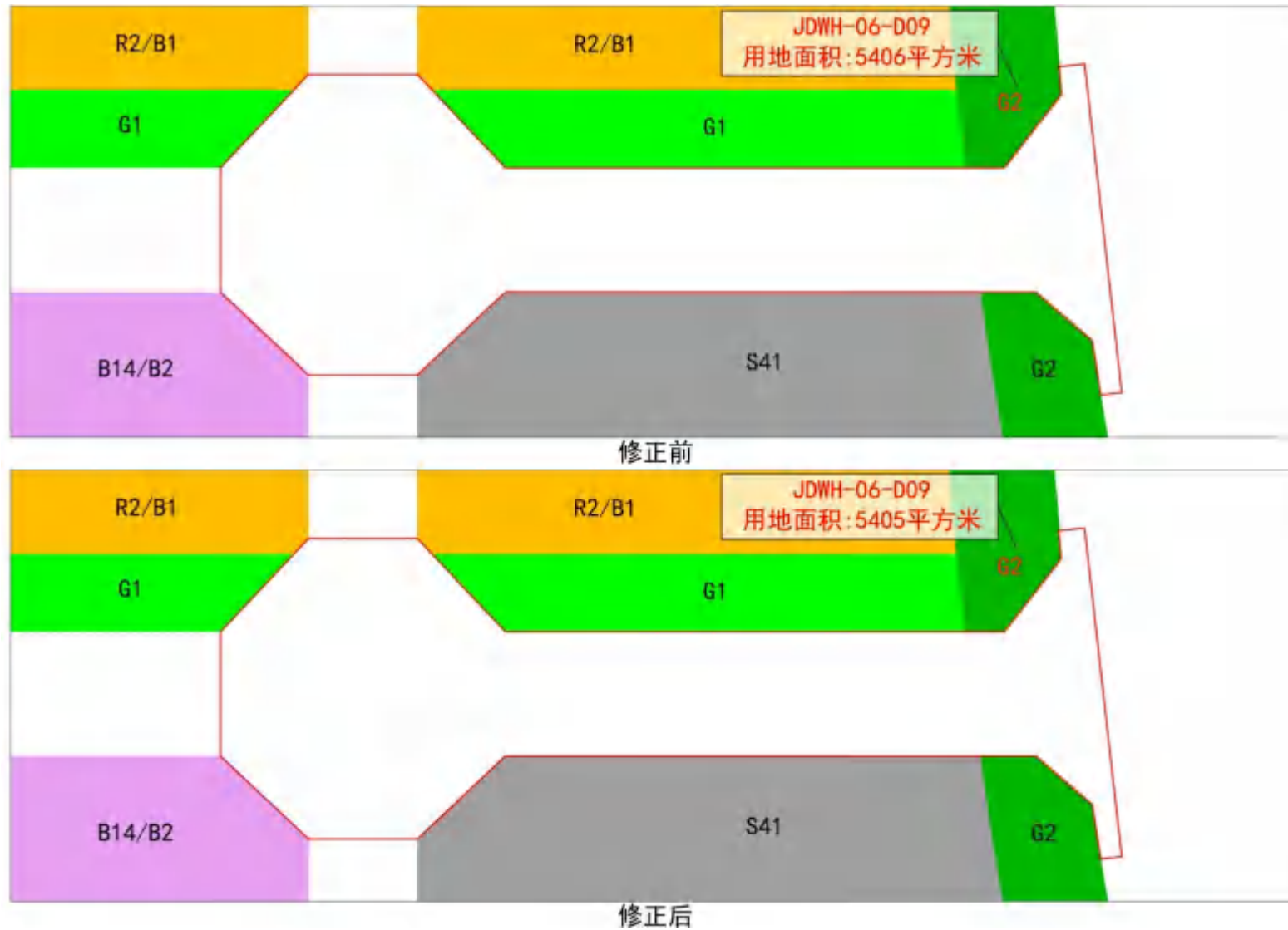
2 修正内容

(30) 道路38 (文岳路南段) ——修正道路红线宽度和周边地块边界



2 修正内容

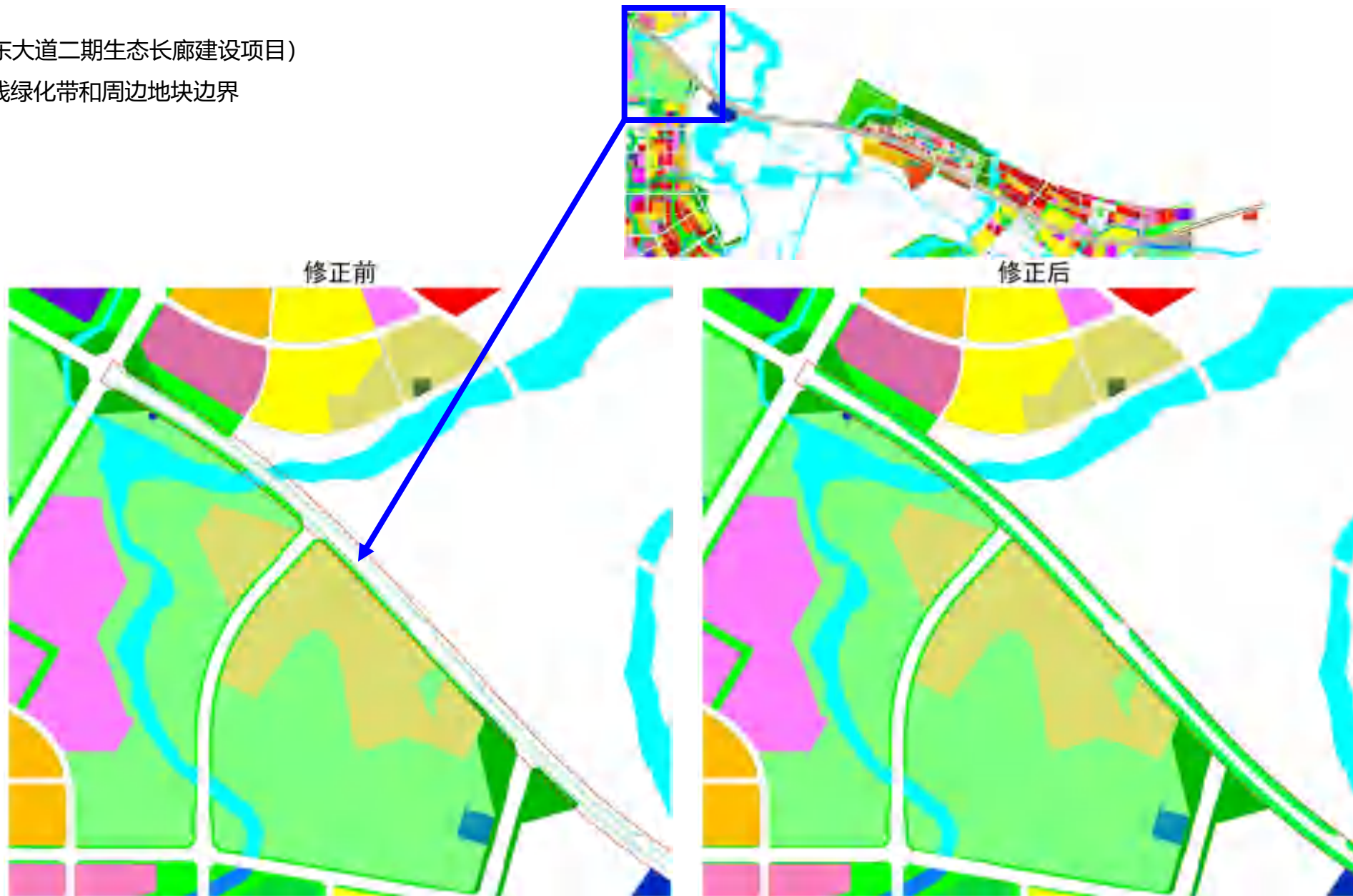
(31) 道路39 (东和横路) ——修正道路红线宽度和周边地块边界



2 修正内容

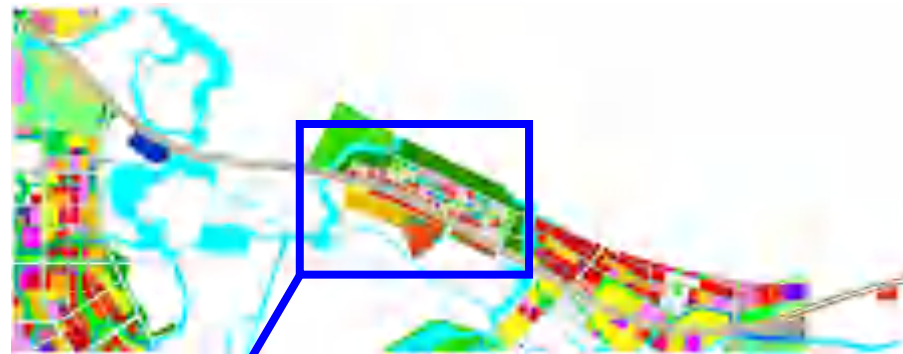
(32) 道路41 (江东大道二期生态长廊建设项目)

——调整道路沿线绿化带和周边地块边界



2 修正内容

(32) 道路41 (江东大道二期生态长廊建设项目)
——调整道路沿线绿化带和周边地块边界



2 修正内容

(32) 道路41 (江东大道二期生态长廊建设项目)
——调整道路沿线绿化带和周边地块边界

