

# 《海口江东新区总体规划（2018-2035）》

## 规划概况

海口江东新区规划范围东起东寨港（海口行政边界），西至南渡江，北临海口东海岸线，南至绕城高速二期和212省道，规划范围约298平方公里。规划研究协调区120平方公里，在文昌市行政辖区内，包含铺前镇、罗豆农场等靠近东寨港国家级自然保护区的区域。

江东新区定位为全面深化改革开放试验区的创新区、国家生态文明试验区的展示区、国际旅游消费中心的体验区、国家重大战略服务保障区的示范区。

总体规划明确近期将美兰国际机场打造成为国际空港门户枢纽，为全岛加快步入全球自贸网络奠定基础；近期建设滨海生态总部聚集中心，聚集高水平的开放型企业总部功能，释放中国力量；逐步建设滨江国际活力中心及四个“城、乡、水、林、田”一体化、国际水准的产城融合组团，全面提升江东新区法治化、国际化、便利化的营商环境和公平、开放、统一高效的市场环境。

总体规划以建设展示中国风范、中国气派、中国形象的靓丽名片为愿景，着力构建江东新区“山水林田湖草”与“产城乡人文”一个生命共同体的大共生格局，形成“田做底、水通脉、林为屏；西营城、中育景、东湿地”的总体格局。

2019年5月，《海口江东新区总体规划（2018-2035）》获海南省人民政府批复。

# 中国（海南）自由贸易试验区海口江东新区总体规划（2018-2035）

区位图



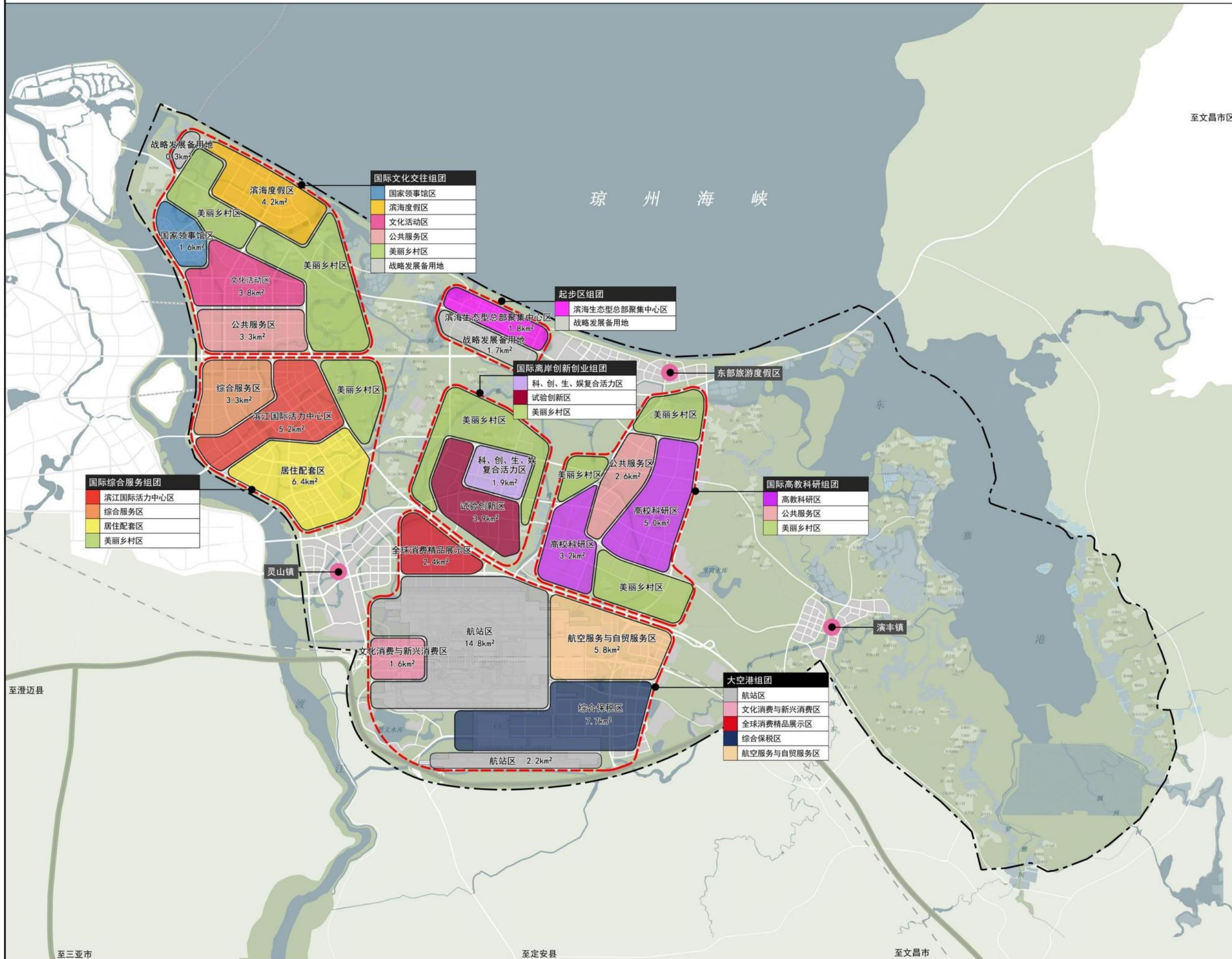
## 图例

- 铁路
- 跨海通道
- 环岛滨海旅游公路
- 高速公路
- 海口市行政边界
- 规划范围
- 协调范围



# 中国（海南）自由贸易试验区海口江东新区总体规划（2018-2035）

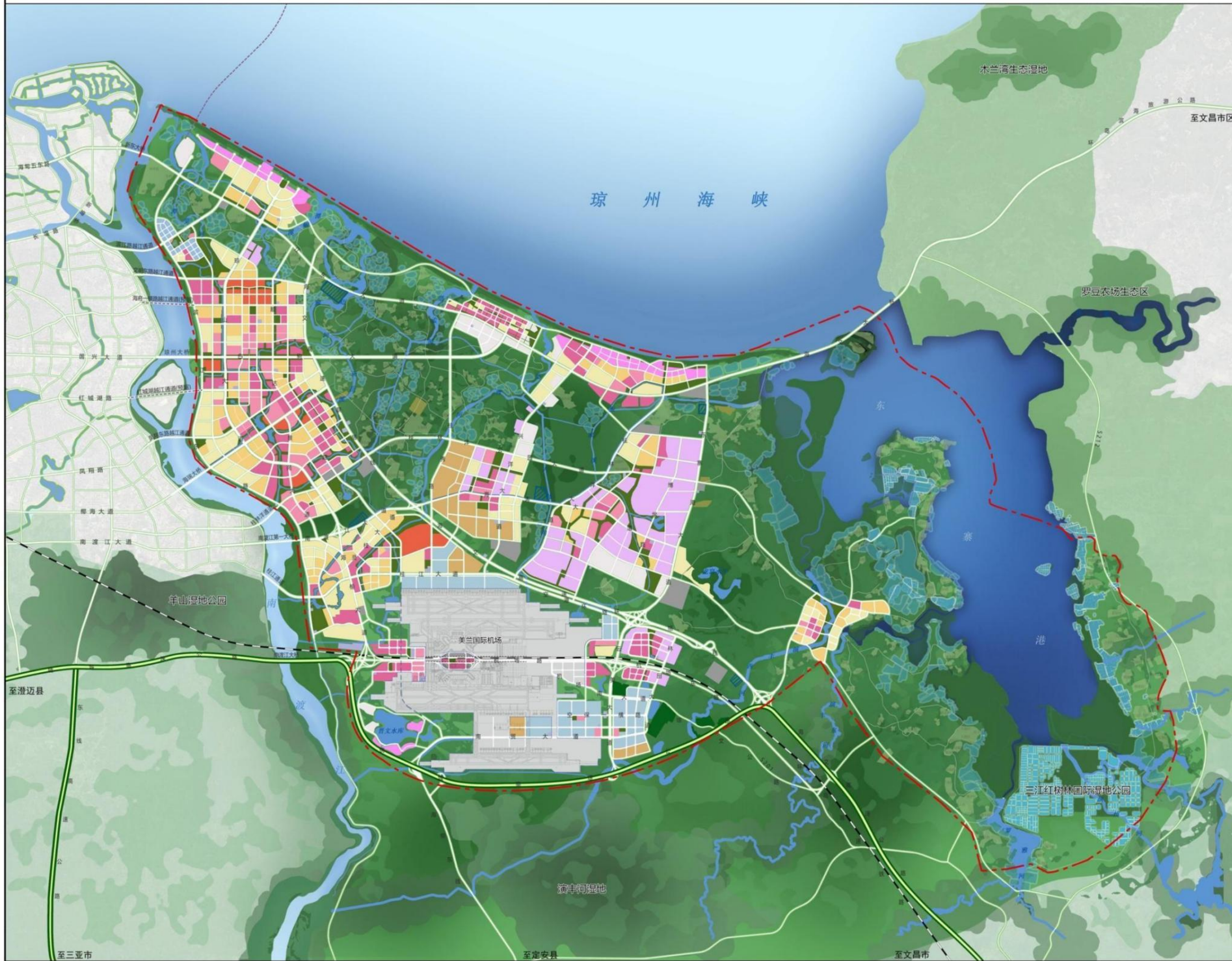
## 功能布局图



- 图例**
- 滨江国际活力中心区
  - 综合服务区
  - 居住配套区
  - 国家领事馆区
  - 文化活动区
  - 公共服务区
  - 滨海度假区
  - 科教、研创、生活、娱乐复合活力区
  - 试验创新区
  - 高校科研区
  - 全球精品展示区
  - 综合保税区
  - 航空服务与自贸服务区
  - 文化消费与新兴消费区
  - 航站区
  - 滨海生态型总部聚集中心区
  - 战略发展备用地
  - 美丽乡村区
  - 镇区、旅游度假区
  - 组团界线
  - 河流水系
  - 城市道路
  - 高速公路
  - 高速铁路
  - 机场界线
  - 规划范围线

# 中国（海南）自由贸易试验区海口江东新区总体规划（2018-2035）

## 用地布局规划图

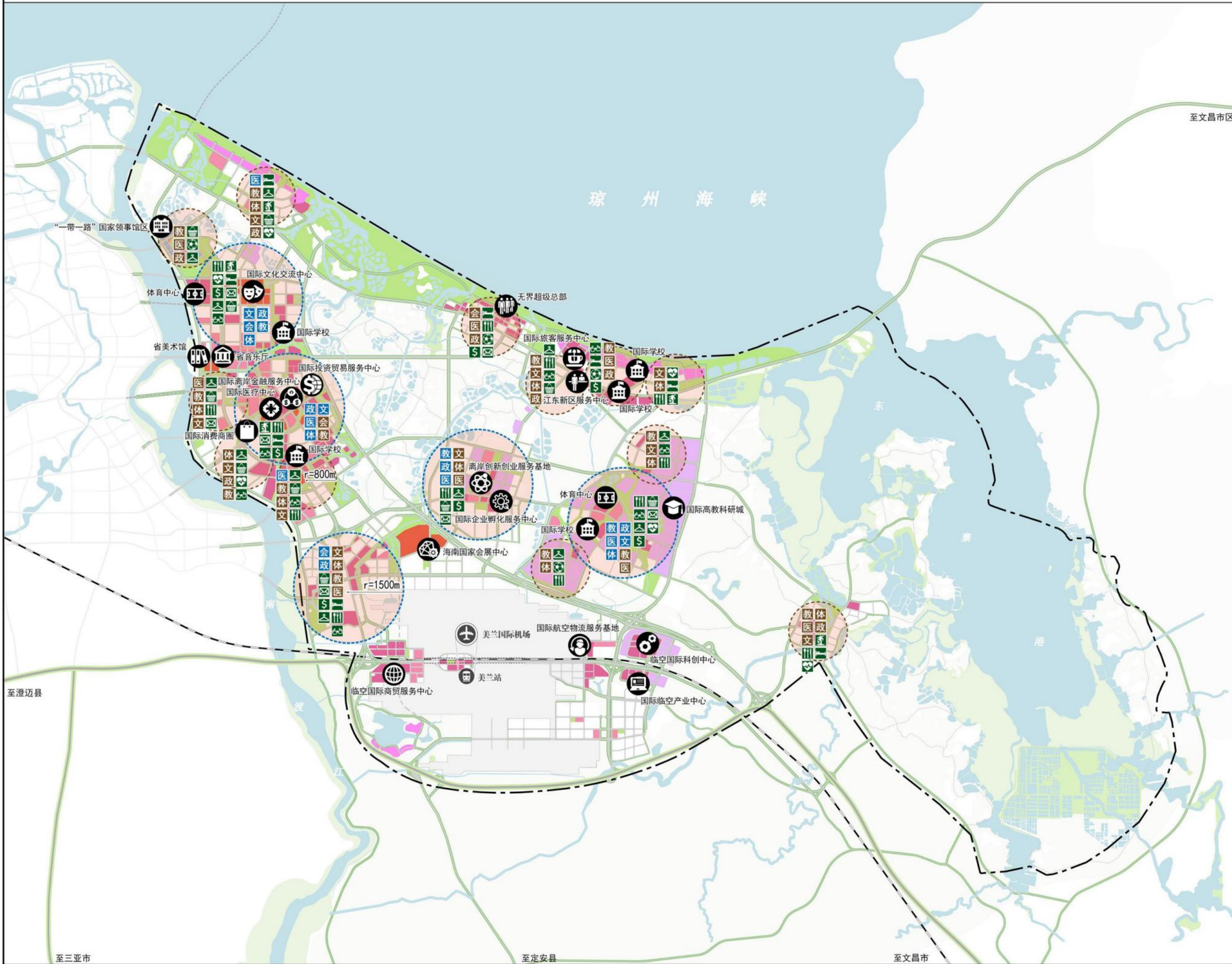


### 图例

- 行政办公/体育/教育混合用地
- 文化/展示/娱乐混合用地
- 公寓/商业/娱乐混合用地
- 综合产业用地
- 酒店/商业/娱乐混合用地
- 教育/科创混合用地
- 外事用地
- 商务办公/商业混合用地
- 居住/服务混合用地
- 综合物流混合用地
- 特殊用地
- 机场用地
- 弹性服务用地
- 区域交通设施用地
- 地理式/半地理式污水设施用地
- 公用设施用地
- 公园绿地
- 防护绿地
- 生态绿地
- 发展备用地/有条件建设用地
- 村庄建设用地
- 湿地
- 河流水系
- 城市道路
- 地下隧道
- 预留通道
- 高速公路
- 高速铁路
- 机场界线
- 规划范围线

# 中国（海南）自由贸易试验区海口江东新区总体规划（2018-2035）

## 公共设施规划图

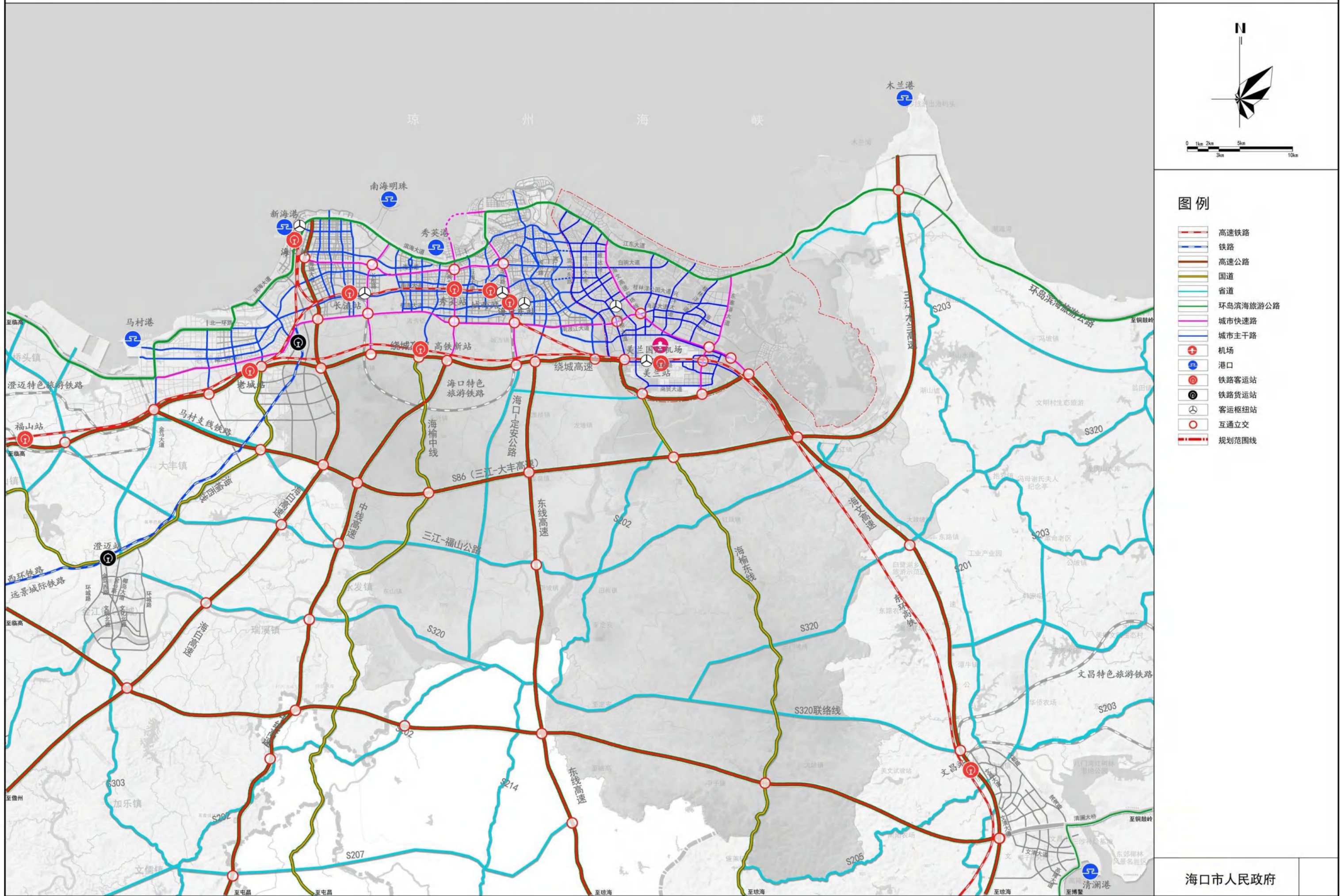


### 图例

- 会议会展中心
- 片区行政服务中心
- 文化活动中心
- 公立医院或医疗机构
- 高等院校及科研设施
- 大型综合运动场馆
- 商务会议设施
- 社区服务中心或街道办事处
- 文化活动站
- 社区医院
- 公立幼儿园及中小学
- 多功能运动场地
- 商业服务设施
- 组团级服务圈
- 社区级服务圈
- 行政办公/体育/教育混合用地
- 文化/展示/娱乐混合用地
- 酒店/商业/娱乐混合用地
- 教育/科创混合用地
- 外事用地
- 综合办公/商业混合用地
- 城市道路
- 高速公路
- 高速铁路
- 机场界线
- 规划范围线

# 中国（海南）自由贸易试验区海口江东新区总体规划（2018-2035）

区域道路交通运输规划图

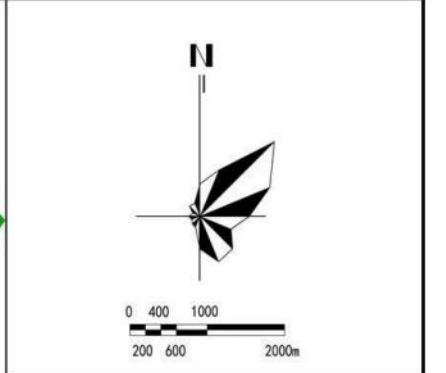
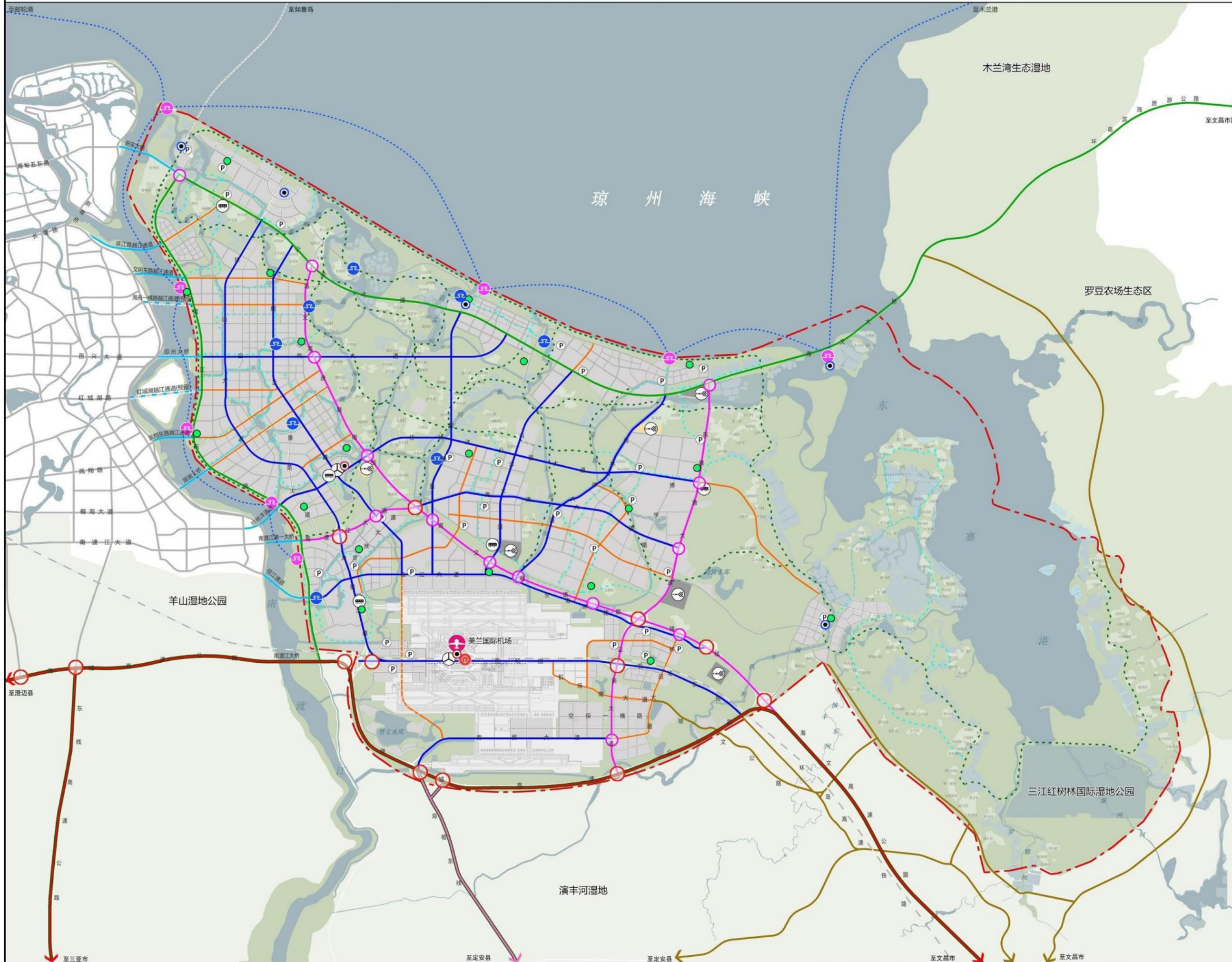


## 图例

- 高速铁路
- 铁路
- 高速公路
- 国道
- 省道
- 环岛滨海旅游公路
- 城市快速路
- 城市主干路
- 机场
- 港口
- 铁路客运站
- 铁路货运站
- 客运枢纽站
- 互通立交
- 规划范围线

# 中国（海南）自由贸易试验区海口江东新区总体规划（2018-2035）

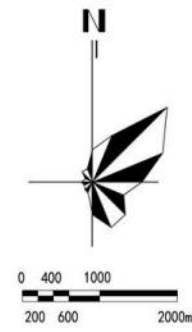
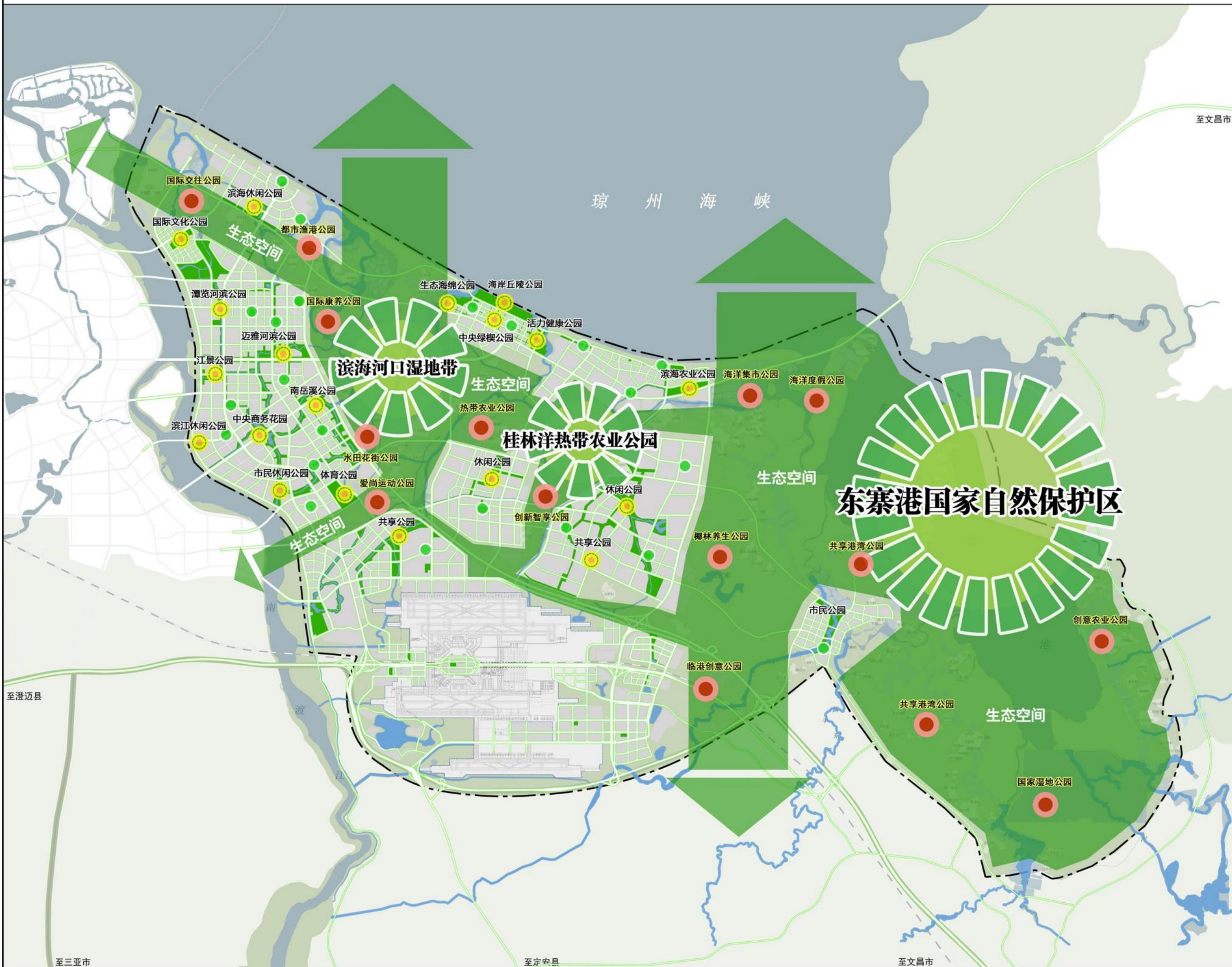
## 综合交通体系规划图



- 图例**
- 高速公路
  - 国道
  - 干线公路
  - 越江通道
  - 城市快速路
  - 骨干主干路（交通）
  - 骨干主干路（景观）
  - 主干路
  - 区域绿道
  - 片区绿道
  - 水上交通线路
  - 步行通道
  - 公交首末站
  - 轨道交通场站
  - 单轨交通场站
  - 公交综合场站
  - 社会公共停车场
  - I级旅游集散中心
  - II级旅游集散中心
  - 环岛高铁
  - 互通立交
  - 一般立交
  - 机场
  - 游船码头/停靠点
  - 铁路客运站
  - 长途客运站
  - 规划范围线

# 中国（海南）自由贸易试验区海口江东新区总体规划（2018-2035）

## 绿地系统规划图



- 图例**
- 生态空间
  - 公园绿地
  - 防护绿地
  - 生态绿心
  - 城郊公园/乡村生态公园
  - 城市公园
  - 社区公园
  - 河流水系
  - 城市道路
  - 高速公路
  - 高速铁路
  - 机场界线
  - 规划范围线



# 中国（海南）自由贸易试验区海口江东新区总体规划（2018-2035）

## 风貌分区规划图

